

de la table d'impression. R.D.V avec Alexandre  
Poullillon à son Atelier → Pulvérisation de ses imprimés  
chargé de bon procédé - Nettoyage de 6 tables  
à air.

Vendredi 17/09 → changement de stèles d'impression  
du tracum H.P 500 des pages et étalonnage des  
couleurs - test impression → bon résultat de  
Rosta dans l'atelier.

Jeudi 18/09. Nettoyage et maintenance sur la  
lampe à insérer. Nettoyage de la Bibliothèque.  
Maintenance 3/4 automatique. Réception des  
Commandes de Rostaux, Brian + Sylvain.  
dépannage de M. Poullillon et Juliette → Rétauteur +  
écrans 60x50 + Rockett.

+++++  
Jeudi 25/09 - Nettoyage. maintenance. teste  
d'impression sur imprimante (tracum Hp design)  
+ Nettoyage et maintenance (tout papier aut) de  
(couches design). Maintenance 3/4 automatique -  
démontage de la table d'impression avec  
clair. Philippe et autres - fabrication de 60x80cm.

Vendredi 26/09. Impression billet Donum. tout astère  
Donum. maintenance 3/4 automatique.

+++++  
23/09. Remise en route de l'imprimante.  
17/10. Maintenance 3/4 automatique -  
billet - Reboucheage à la colle blanche  
de table tactile.

Parc 30/09 → Journée Seminaire (prochain)

Vendredi 1/10 → Rentrée → Réunion Amphi -  
Reboucheage de trois sur la table tactile.  
recherche de thèmes. recherche pour automatisme  
avec Claire. Maintenance 3/4 automatique.

+++++  
Lundi 6 octobre. Maintenance 3/4 auto-pha  
- fabrication de clichés d'impression. Disant  
du projet de pochette C.D. → Travail avec Jean  
Sarrin. Disant avec Michel 3ème Design  
(Anasmod). R.D. avec Antonin. Adèle. 1 mch f  
clair sur culque. travail de mise en forme  
et de masterisation d'image sur photoshop  
et illustrater. fabrication de 60x80cm.  
pour machine Zannier → initiation sur photoshop  
1 pour avec les années. Présentation + cours sur  
le dégarage 6 écran 80x100.

Mardi 7 octobre → Intervention Carreti → Pension  
complete du Passicot. gravure. solère. épauillage  
changement de lame. diagraphie complet. différent  
couleur pour une reliure des annuaires. Maintenance  
3/4 automatique. travail de mise en forme et  
montage avec Isabelle Zannier Art. Projet livre.

Vendredi 8 octobre R.D. avec M. Foucaud de RIM T.P. TOP  
et Fabien. choix d'épaves différent et hauteur  
du nouveau avec leur plan de table d'impression  
- travail de mise en forme sur illustration  
- aucun finance. Zannier TXT. Maintenance  
Automatique.







lundi 13/10. demande de deux pages une  
thème delicate chez RBS. Rousseau et genyal  
copy-discution par mail avec Ferret - installation  
d'un meon sur le Passicot. Maintenance 3/4 Auto-ut  
mise en route du traceur Hpedesign - demande  
deux Papier rouleau + cartouche d'encre,  
Cours avec les 1<sup>er</sup> année -> duyaurye - imitation  
des thème et des image Bitmap sous photoshop  
+ Historique des graphie - Parure smuterie C.  
Sur la nouvelle epaufeuse.

Mardi 14/10. Retour de deux - Caoutchouc -  
et deux Thèmes delicate. Maintenance EPSON  
H1? + 3/4 Automatique - Bellek Papier. Simulation  
avec final des projet et Affiche pour Echirrolle. Passicot  
type d'une Renedu Papier et de pour Roxanne et  
Ferret. Travail de mise en page avec Lucien et  
Sabine. Parure de Sebastian Heumen. projet  
K7 Huelo - Retire, ER1 & K - Mise au point avec  
clair Supt 1<sup>er</sup> année.

Vendredi 15/10 Maintenance. Suivi de projet Yvonne  
Schim. Montage Lilom. Sebastian Heumen.  
Retire ER1 & K.

Jeudi 16/10 Visitation des projets d'affiches  
Pour Echirrolle. Point sur le traceur de Siron. Révision de  
d'un technicien de chez Rousseau. Agneffeuse H.S. ->  
En l'apportant pour réparation de la table Agneffeuse  
Maintenance. 3/4 Epson. Collage pour Ferret. Imp  
Heumen. Reception des commandes

++++++  
10 -> Immatriculation d'une femme Ecane

année (equivalence) de la sempuyrie Impression  
sur Papier couleur d'un coin 60x80 -> 2 motifs  
- 15 cm plume + maculure. Amaliation et  
Sélection des projet et Affiche pour Echirrolle.  
Construction des thèmes pour Brice 3<sup>er</sup> année.  
graphie et Hpedesign papier (Echirrolle).  
Maintenance 3/4 Automatique.

Mardi 21/10. Impression des Affiches Echirrolle  
Brice et Paron 3<sup>er</sup> année DG. chacun 3 couleurs  
Roxanne plume - fabrication des coin pour  
Aline Cours. 20x20 cm. fabrication pour  
Simon 4<sup>er</sup> année Art. de 3 coins papier photo  
Impression sur latte de Plancher motif  
ABSTRACT géométrique. Préparation des coin  
pour Paron. Aline. Brice. Discussion avec  
fabien des table et Impression caoutchouc.  
Mise en forme graphique du projet de Yvonne  
et érone Affiche 3 couleurs Blanc Bleu rouge  
sur papier et 60x80 -> fabrication des Typo  
sur l'EPSON. Maintenance 3/4 Automatique  
- Recherche Impression avec Siron coin.

20x20 -> 2x (gris + jaune) + deux coins.  
Impression Aline + Paron + Brice Affiche  
Echirrolle. ordre mission Strasbourg. Maintenance  
3/4 Automatique

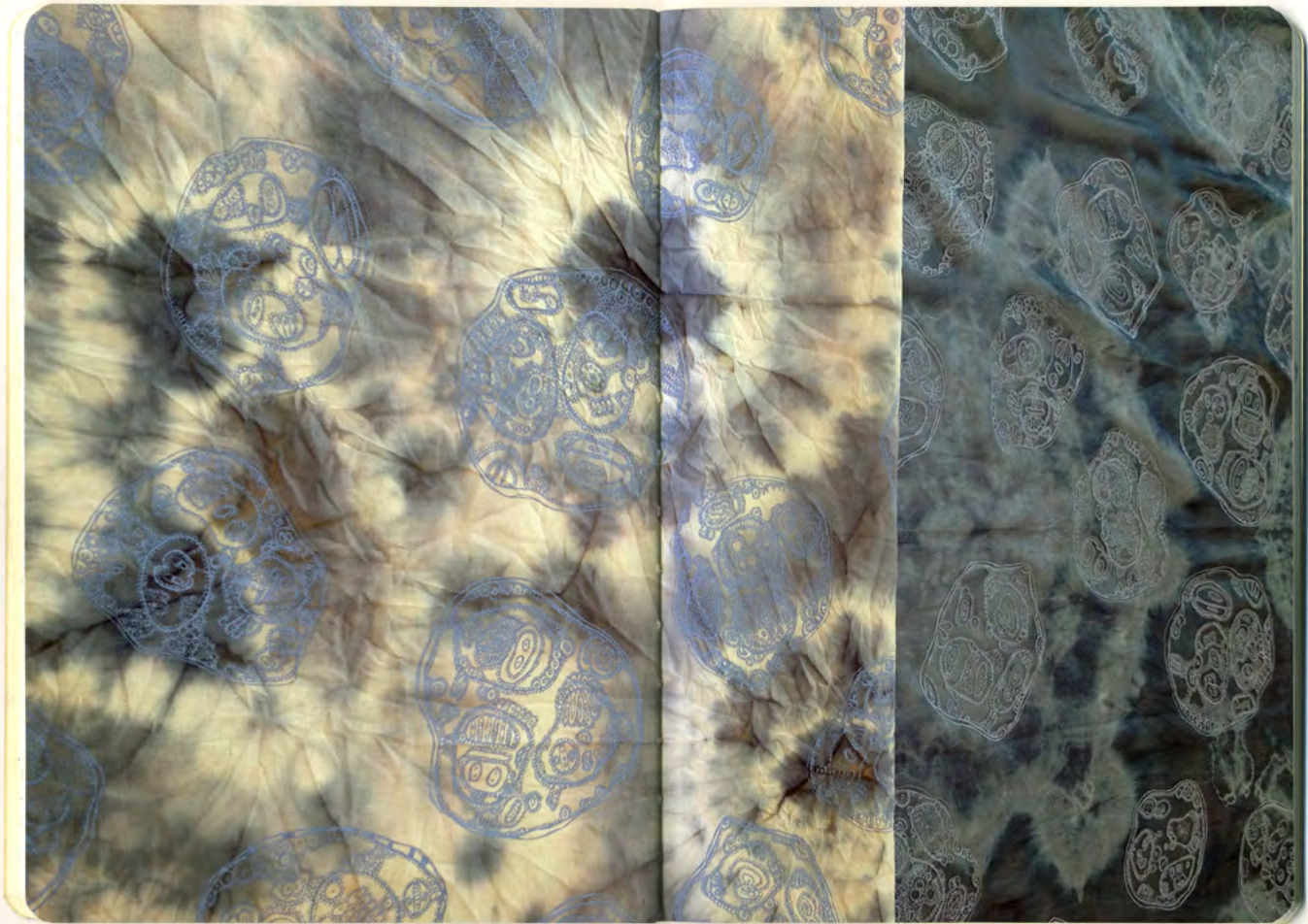
++++++  
lundi 27 octobre Impression avec Simon 4<sup>er</sup> année  
Nat. Sur médium latte -> traceur (Clair)  
Passicotage des Affiches de la table  
Impression avec Caroline 3<sup>er</sup> année











Lundi 10/11 - Impression du carton top #25  
100 exemplaires - Impression Rect/Verso 200  
(gris/Rose) - Impression Paquet B → Sticker 30  
pièces 2 couleurs - façonnage Emma & E. Eric Kimy  
façonnages Poche de 33 Toi. Impression T-shirt  
M. Le Bach. 1 annee Spira 2 motif.

Mardi 11/11 - Installation du nouveau tapis  
certification de la table d'impression Textiles.  
avec 9.100 feuilles de papier. TIP TOP. envoi des  
100000 exemplaires - demande de Papier TETRA SECOR  
couche fabson. bk. Couche Solvatom. Hydrotransfert.

Jeudi 13/11 Déballages de la nouvelle table textile.  
Démontage. Arrivage en métal & Bois. Juxtaposition  
du châssis pour une meilleure étanchéité. Réinstalle  
du traceur H.P. Carey - Remplacement 3/4 Automatique  
+++++

Vendredi 14/11 Préparation des encres pour Sublimation  
3 couleurs - Recherche de bois pour les champs plats de  
la table textile avec traces. Remplacement 3/4 Automatique  
Traceur Epson - arrivage des 1<sup>er</sup> annee. Réaction des  
types → montage film + fabrication des encres  
visite de monsieur disant au sujet des encres des table  
d'impression. Façonnage couverture Brice / Adrien peinture  
film super soie.

Mardi 18/11 → Montage des champs plats pour la table  
textile. Remplacement 3/4 Automatique. dépose/arrivage  
de la première commande de crédits chez Bonin.  
Déplacement travaux de façonnage.

Mardi 19/11 Fabrication d'un écran 80x100 Papier.  
→ applat. découpe de papier 50x50  
année. nettoyage des tables lumineuses.

Impression Amustasia → écran curandage de T&T sur papier  
1500 exemplaires 65 x 55 cm = discussion projet  
avec un genre 1 annee ??? → T&T + un genre 1 annee.  
Passage pour Jeanne Claire - Aspirateur +  
ponçage des Amigles dans la table textile - discussion  
autour du projet papier peint - multicolor / Strabomg.

+++++  
Lundi 24 novembre - fabrication d'un écran  
Textile 80x100 pour suite 2 annee + montage  
sous l'assistant - Préparation du projet papier  
peint. Déroulage de 2 écran 100x100 + 2 x  
80x100 - fabrication de 2 écran 100x120 x →  
papier peint. Impression Tirma, 2 annee grille  
de Hadp. Sur toute la surface de la table textile  
motif placé 3 couleurs → Dentelle.  
Course avec les première année → impression  
de leur motif → 3 tables en action + 3000 exemplaires  
65 feuilles. Remplacement 3/4 automatique  
(Traceur Epson). Remplacement de la couche  
pour Bonin.

Mardi 25 novembre - finalisation d'écran pour  
suite 2 annee. fabrication d'un 60x100 pour  
la suite de peinture de STRABOMG. Préparation  
à l'impression des écran papier peint. Vue  
discussion avec FABRIE pour l'éventuel déplacement  
du traceur Design. fabrication des couleurs  
Papier Peint → Brideuse + feuille fluo 1kg.  
Impression du dit papier peint. 56 m<sup>2</sup> 2 couleurs  
sur textile. visite lésion de 2 olifères  
Projet 1<sup>er</sup> et 3 annee.

Mardi 26 novembre Impression à  
3 annee D.G. 2 couleurs 3000 exemplaires





du projet de la jeune geek 1<sup>ère</sup> année → Physique de  
Jeunes. Quinze ans et EPSON / 3/4 Automatique.  
Rencontre avec Christel → nouveau Prof textile.  
Branchement du travail Design. Découverte de  
chiffons.

+++++  
Lundi 1<sup>er</sup> décembre dégrimage de 3 écus.  
100x80 + 2 écus 92x80 - grammaire de 4 écus.  
100x80 Pour les 1<sup>ères</sup> années. Paintenance 3/4 A. +  
EPSON. Discussion avec Sebastien Heurion. Annick  
+ Pochette Papiers. Installation des tissus avec  
Aude et Tima 2<sup>ème</sup> année Textile. Fabrication d'un  
écus 60x80 textile pour table 2<sup>ème</sup> année. Discussion  
avec MARGAUX 3<sup>ème</sup> année + Navon. 3<sup>ème</sup> année D. G. projet  
Affiche d'impression Nature grand format  
fabrication d'un écus Text pour jeune fille geek  
1<sup>ère</sup> année - différents travaux de Paconnage.  
Cours de 1<sup>ère</sup> année → Impression de 4 écus  
80x100 → 4 couleurs. 60 exemplaire. Discussion  
avec Aude Kimmy, éditions vinyl.

Mardi 2<sup>ème</sup> décembre préparations de 3 écus.  
80x100 textile. pour Auction 2<sup>ème</sup> année.  
Discussion avec Sebastien + mise en forme pochette  
Papiers + Poster. Visualisation des projets de  
Margaux et Navon. Préparations d'un écus.  
60x80 + 1 92x80 pour Navon. Affiche. Impres  
Sabine. Blanc sur 20 exemplaire écus.  
Impression sur transparent encres claires avec  
1<sup>ère</sup> année - différents travaux de  
Koréum couverture de livre.

Accident clavier → produit dégrimage dans  
l'œil droit → URGENCE Hopital de Nanchery.  
Dégrimage → a finir.

Mercredi 3<sup>ème</sup> décembre déclaration d'accident  
Pour clavier. Installation des tissus de Tima et  
Aude → Auction → Préparation de ses 3 écus  
100x80 - Impression et saimpression en  
2 couleurs 30 exemplaire. Jeune 2<sup>ème</sup> année  
Revue équivalence. Visualisation des projet  
de la table 2<sup>ème</sup> année textile. Quinze ans  
EPSON + 3/4 Automatique.

+++++  
Lundi 7<sup>ème</sup> décembre Impression sur la table textile de  
motif placé par Aude et Tima 2<sup>ème</sup> année textile  
fabrication de 3 écus textile 60x80 → Tima 2<sup>ème</sup> année  
finition des écus et finitions. fabrication de  
3 écus 80x100 pour Sabine 2<sup>ème</sup> année. finition des  
écus de Navon 3<sup>ème</sup> année graphique. Impression  
des typons de la table 2<sup>ème</sup> année textile. Cours avec  
1<sup>ère</sup> année → Election et finition des films pour  
le sujet papier peint. mon type et fabrication  
de 3 écus 80x100. Paconnage maquette avec Aude  
3<sup>ème</sup> année. Visualisation avec Sebastien de la pochette  
Papiers. Travaux Post. mise en forme graphique  
degrimage → Sebastien + Jeune 1<sup>ère</sup> année → 2 écus.  
120x140. + 3 écus. 92x80. Impression en tra  
Aude 3<sup>ème</sup> année. 70x90 - Aude 90x80 + Caroline  
3<sup>ème</sup> année → Plus de Papier sur le travail des  
9<sup>ème</sup> 70x50 - Aude 60x70 + 90x60 - Pauline  
+ 100x75.





Novembre Impression avec Aurore  
Notif placé + Notif Record. Tissus Jaune + orange.  
Saumon. Encart vert bleu - Notif 3 couleurs.  
(papier) - dérivé 2/8x100 + 1 8x80. avec  
lithique et sa copie de l'année - fabrication des dit  
écans de ligne - fabrication et mise en place gup  
d'un écran 120 x 110 cm avec l'écran de verre.  
Belle disque PAVELS. Nascitage et feuillage  
Pour Anastasia, Alice, Guyo + Pauline.

Novembre Impression avec loic Beck et Claire au  
Scot de la work shop - charly - dissonance avec Samie claire  
et Abi -> Book de papier. Impression traceur Tintara  
Impression textile Adèle l'année -> 1 motif placé sur bleu  
calendrier - visualisation de projet -> MINA et Alice l'année.  
fabrication d'un écran 60x80 -> Jeanne première Année.  
Grille -> Trone. Maintenance Epson + 3/4 automatique.

++++++  
11 décembre - visualisation et mise en forme des  
Projets suivants: Alice 3ème DG -> livre 24 pages.  
2 couleurs (recont +) - Boice -> Affiche composite pour  
suivante de cause - Naigane -> project - 5 clou  
de construction -> Reconstruct - Anastasia ->  
fabrication de 3 écans 60x80 -> faire gellimard.  
fabrication de 3 écans 80x100 -> Adrien 3ème DG.  
Affiche Nice - fabrication - 1 écan 60x80 -> Schestie  
Hermann -> Bureau Disque PAVELS. Impression  
Annie KolB -> Nouvelle fanzine -> lizer. Préparation  
impression disque PAVELS. Impression TERRE.  
l'année. Impression grille textile avec  
l'année. Impression grille textile avec Adèle Notif

Placi - savardage multicolore. Impression  
avec les 4 années (autour de l'année) motif papier  
Peint. 3 écans. 300 couleurs. annulaire. Nouveau  
sujet pour l'année groupe de 1ère année -> Impression  
Textile -> Notif placé ou Pattern. dérivé de 8  
écans 60x80 -> 1 année. finalisation du projet de  
charly workshop printo - pe. impression tactile.

Novembre Impression petite PAVELS.  
180 exemplaires. 2 couleurs. cloison - format.  
30x70 -> 240 passages. Sur l'année 3/4 epsa  
Préparation film + base noir -> EPSON. Impression  
Textile. Tina et Adèle. Impression Boice -> Bande  
PAVELS. 300 exemplaire Impression R/4. cloison  
PAVING l'année Nascitot. Impression traceur H.P.  
Pour ENNA 50 - x 50 cm. Pour la Naeline l'année  
30x60.

Novembre Réunion avec la bio. Fred, Thierry  
Tedy et moi. Informatique - déplacement de  
du l'année. cloison. en grille imp. (Super!). Invention  
+ histoire des premières communes.

++++++  
05/12/2015 - lundi. Impression et fabrication d'  
un écran 120 x 110 textile. motif droit sur  
fond rouge -> 5 passages. Avec Gwen pour  
Collette. fabrication d'un écran 80 x 100  
Pour Raphaël 3ème Affiche 1 couleur  
fabrication d'un écran. 60 x 20 T. par Géo  
2ème textile. Impression de Notif.  
Traceuse EPSON 1 m sur 50 cm - Pour Ros







Cours avec les 1<sup>ers</sup> armées -> Nouveau sujet ->  
Notif au raccord Notif Placé -> en vue de  
la manipulation des outils textiles - depla.  
Comment du traceur 4p dessin -> Actualiser  
des projets de Turquie - Naeline. Maintenance  
3/4 Automatique + Epson.

- Mardi 16 Janvier - Impression Union Gamme D  
Affiche 4 couleurs 60x80 - Hexapluie. Imp  
Noce Turquie 60x80 dessin en trinité 12 exempl  
Noir et Blanc sur fond clair et Blanc. Impression  
avec étoile gammu. et géométrie gammu textile  
Tensolithe de chambre à air. Impression  
couleurs + 8 placem. Post typographique sur  
Sui. - différents travaux de fabrication avec  
electa 8 et Sabine gammu. Installation pre. Top  
du travail de Raph et intervention peinture - Partie  
du systeme de ventilation, changement des lampes du fuser  
de cepe du Maficat Shell ou air. discussion projet  
avec EDGARD -> Kitch Propuyevole  
Nouvel 07 Decembre Impression avec Raph et Sabine  
Impression Mac JAD de Poste. Gammu -> géométrie  
Nafasia - Préparation Once. Maintenance Epson  
Déplacement du traceur de la salle textile -> Infograp

+++++  
12 Janvier Evaluation Gammu -> clarté. JAVO.  
Young KOREAN. CHUIS. Naeline (1) et Naeline (2)  
Ergo. Discussion du projet Kirino avec Juliette  
Impression - Impression Applut pour Sophie et  
60x65 - 4 couleurs 16 exempl  
d'écou pour Edgar 100x80 -> géométrie  
PAOWELS & Schestie -> comme avec clarté

Pour investisse -> t 2015  
Janv. 13/1 Evaluation long 2 armées Art. Juliette Schus  
Anne Boris. Union Lemaitre -> Nicolas CALADON  
Alice Querrin. Impression d'un écou 100x80  
Secular Blanc sur noir. DRAPERV Edgar  
Dégrossage de 140x120 + 100x80 + 4 92x80.  
Fabrication d'un écou 100x80 pour NAGE.  
Maintenance 3/4 Automatique  
Mardi 14/1 Reception des commandes papier  
et Encres. Remplacement des cassettes papier  
avec glyce (Cocod bas bond). Maintenance  
3/4 Automatique + Epson

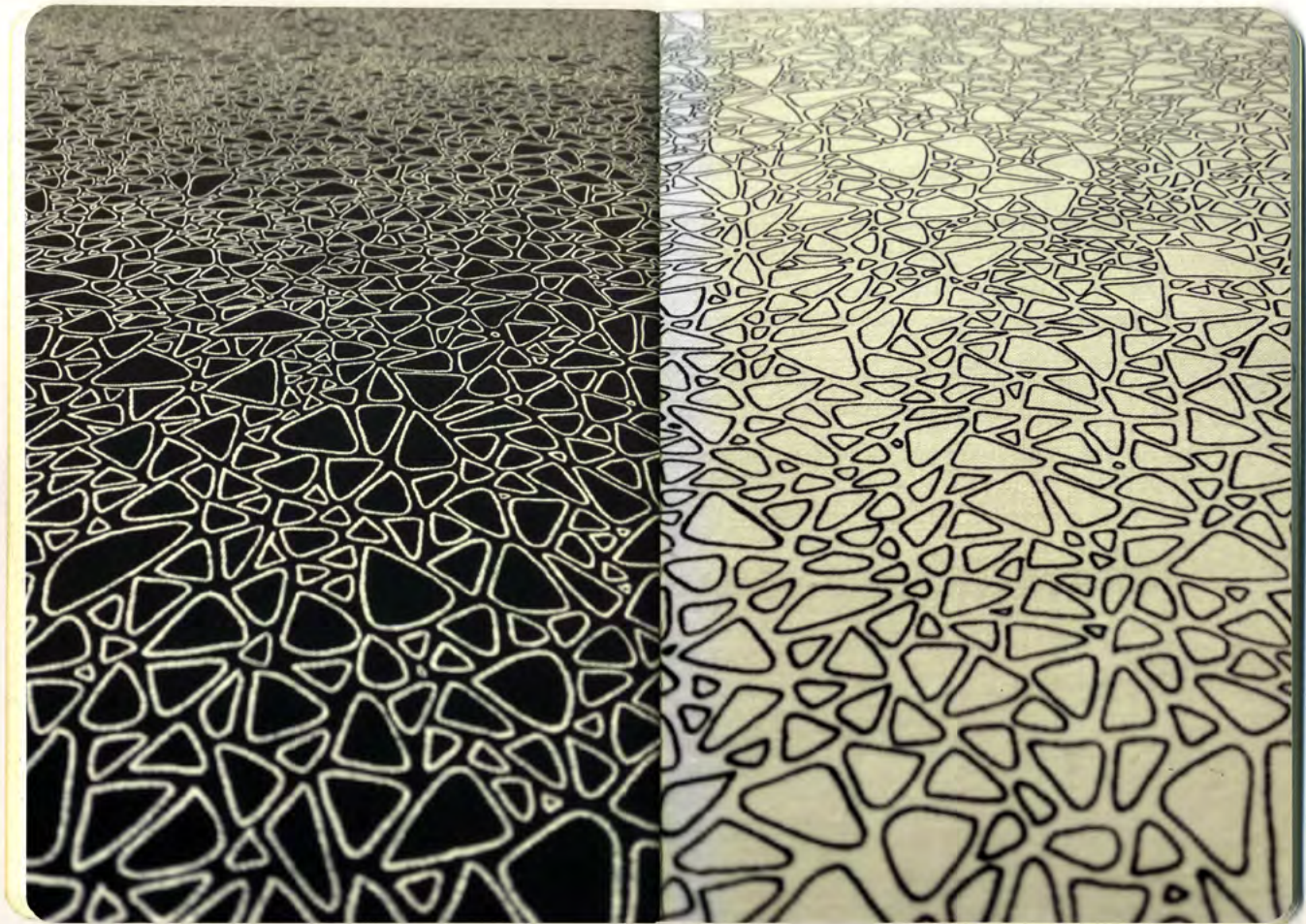
+++++  
19/1/15 Impression avec commune 1<sup>er</sup> armée textile  
Tous Obus. Impression Sabon et 600 gammu dessin  
Notif. Sur applut de couleurs et pastilles. 30 pages plures.  
Pour cercle de carte. Impression Raphael -> Affiche 50x70  
de camp une 1 couleur avec 'fuck the Police'. Déplacement  
des encres textiles en salle (32) aménagement de la site.  
Salle. Maintenance Epson + 3/4 Automatique. Cours avec  
60 gammu - Préparation des cours. Préparation des films.  
fabrication d'un écou 80x92 pour Johanna Gammu TXT  
et Michel. Préparation d'un écou 100x80 TXT pour Sebastien  
Hermann et Juliette 3ème. Projet Kirino - Préparation  
d'un écou 100x120 pour Alice Gammu. Préparation d'un  
écou 100x80 pour Nario Gammu. Visuel 4 sites -> projet  
de PAWEL KOLB et PAREWIX 3ème. Préparation pour helie  
PAOWELS - dégrossage DRAPERV 2 écou 92x80 et 1/100x80  
20/1/15 Impression du carton DQ26 - 1200 cc - plures  
Imp Recto verso -> (grosse page). Fabrication écou 14  
pour mo h/TXT. Impression sur plures de carton  
pour Siele De Rooster Gammu. Impression affiche Nario  
15cc - plures Seculars. Préparation d'un SAC  
géométrie ALBERT PAOWELS & Schestie Gammu.













Lundi 9 février. Remplacement et démontage pour  
 les pannes. Piles ouvertes. démontage des  
 vitreuses. déplacement de la table lumineuse  
 élévateur de 3 écus 80x100 Tx + 4 écus 60x  
 80 avec dymen et hashy Pouliquer. gravure  
 de 2 écu 100x80 pour Anchoy + 2 écu 60x80  
 Nylon carrelage - fabrication des file Incolate  
 + fabrication d'un 60x80 pour Steven, Coralie  
 et Gaëlle. Titre de mémoire - Impression avec  
 Anchoy Pouliquer. Sur Polystyrène + verre clair Textile  
 3x foss motif placé. Impression Titre avec  
 Gaëlle + Coralie. fabrication de deux écus.  
 32x80 pour Nuno + 1 écu pour Jessica faon.  
 60x80 -> Bobette. Maintenance 3/4 automatique  
 gros travail de rebare -> claire -> demobde.  
 Impression T-shirt -> 10 pièces avec Quincy et  
 Juliette.

Mardi 10 février: impression Steven typis sur  
 Tissus avec TX. 10 pièces -> Pour mémoire. Impression  
 avec NYRIAN -> 200 pièces de quillages. Impression  
 Pour Jessica Far Sarnis Pochette pour mémoire.  
 10 pièces. 1 couleus sur papier clair avec Textile.  
 Impression oui + Adrien. Dos de carte à jouer. 2 écus  
 20 pièces environ. - dégravage sch. 4x écu 80x92 t.  
 2 60x80 + 4. gravure de 4 écu. 80x92 -> travail  
 Portait - Affiche Revenir Budget investissement.  
 Maintenance 3/4 automatique. démontage des vitreuses  
 situ -> actualisation des nouveaux projets.

Mercredi 11 février déchargement du travail des  
 piles ouvertes

Jeudi - vous à la D.R. H de la Houise -> stage inf.  
 Préparation des couleus C-17. J.W. Pour G. Bastien.  
 Hormon + formatrice du Papier 30 fen. H. - Range  
 airt + maintenance 3/4 automatique.

Vendredi 16 février. fabrication de deux écus.  
 TX. 120x140 -> Geomone Sarnis - dégravage  
 1 écu 120x140 + 1 écu 80x100 + 2 x 60x80 avec  
 geomone + QUT - fabrication 1 écu pour QUT.  
 Impression -> Shastic Hormon affiche portrait vertical  
 Impression -> Nanouze - Impression. Noun Affiche  
 Impression avec Augustin - sur disque de métal for.  
 Impression alim 1 écu carrelage concret sur carton.  
 Impression Textile (grand cercle) avec Alice Sarnis.  
 Impression Textile sur litte 1 écu -> Nanouze. Voir  
 Impression. TA TIANA 1 écu motif géométrique sur textile  
 dégravage Noun 1 écu 80x60 + gravures des  
 dit écus - différents travaux de désinfection - J.W.  
 Nanouze etc. Maintenance 3/4 automatique -  
 de blocage du Nasico Impression 8 écus. Couer  
 sur carton 2 couleus - Relures??

Samedi 17 février: transition des écus de geomone.  
 Impression QUT/Alim Applot 30 exemplaires 2 couleus  
 Impression TATIANA 1 écu (Textile). Impression  
 écummeuel. Nanouze -> Textile + avec T-shirt -> Couer de live  
 Nanouze. Impression geomone -> écu. 120x140.  
 1 couleus. 4x recto 4x verso et écu 4x 60x80. 30x90  
 Sur Tissus 8 écus Synthétique + Tirage de typen pour  
 Marie K.L.B. Maintenance 3/4 automatique  
 dégravage Alim -> Papit Calendrier 3 écus 100  
 Impression avec Augustin -> disque de métal  
 Préparation des couleus pour Alim.  
 Mercredi 18 février Impression avec Geomone





Sur bois 90x90 → 8x → recto verso. Impression  
Adolien. Maintenance 3/4 automatique + Epson.  
Impression Sebastian + Joan. Affiche Pavels.  
german. Tour.

+++++  
vendr 2/03/15. Produit les valeurs de  
ferme. Impression Durion 3 annei DA. Affiche  
1500. Impression. clure → T.H.R.T. Impression  
Darett. 2 couleurs 60 exempl. Maintenance  
3/4 automatique.

vendr 3/03/15 Impression. Marie N. 2 couleurs.  
cocc-plaine. blanc + Rouge. Maintenance 3/4  
Automatique + Epson. Valeur. dégrimage de 4 écus  
92x80. L. gravure des oliv. 4 écus.

Mardi 4/03 Dégrimage 1 écu. 120 x 140.  
Par TDQ27. Impression du film Recto +

Maintenance Epson. Dégrimage de 2 écus 100x120  
+++++  
vendr 9/03/15. Impression avec Narme. Béland 3  
annei DT. Paulin et Sumont sur cuir et amylo  
2 exemplure → 6 passages → Quachi + Blume.

formats 30x30. Dégrimage Alice et Paris 3 Df.  
3 écus dont 2 50x92 + 3 50x100. fabrication  
de 6 écus Affiche Narme. Affiche Alice. Obsura  
tins des dossiers de Candidature pour le concours 14  
avec Bertrand Lemonier. Test orore avec Caroline  
ANADET. 3 annei (croc et grates). Mise en place  
Par le auto TDQ27. Préparations des encres.

Préparatye du Papier - Maintenance 3/4 auto.  
vendr 12/03/15 Impression du carton TDQ27  
lure Impression R.V. (massicotage ok)

Impression Text → Caroline ANADET. Seb Typo  
fabrication de 2 écus 60x80 + 60x80. pour Sebires  
et ferme 1 annei?

vendr 11/03 Réglages 3/4 Automatique  
hors-contrat + pression des Paclis. Postifications  
de la monte du chassis lors de l'impression  
Impression SABINE. MARION. Ship. Remplacement des  
coulers. Belle papier. Maintenance EPSON.  
Receptifs des encres conductrice.

+++++  
16/03/15 Dégrimage Axel et Aurélien  
3 annei DGRETT. 7 écus 3 écus 100x80  
4 écus 92x100. Impression 3 écus Adolien Text  
+ 2 écus Axel. fabrication d'un écu. pour Julie  
1 annei 60x60. motif dynamis. Impression des

films pour Marguise 3 anneis formatye des  
films pour Joan Sami. Affiche edouard.  
fabrication de SKilo de couche photosensible.

Impression Julie Yearmei macalloye. Impression  
TA TIANA 1 annei. Impression avec LAURINE 1 écu  
impression motif sur KINOVO. Impression Seb me  
Assicte 20 exemplure 2 couleurs blanc et Rouge  
Préparatye avec Seb. Impression PROWELS  
Disantion Projet avec Lisa Annei et Marie Sami et  
Julia Trouillot Sami. Maintenance EPSON.

17/03/15 → fabrication des écus 8x120x100 →  
Affiche Joan / Edouard. Impression prelette  
PROWELS → 50x → 6 passages. Installation Affiche  
Sebastien. Impression avec Axel 3 annei  
Kios. 12 exemplure 3 couleurs → 4 pas  
fabrication d'un écus pour Laure





Impression du dit écou. Steven - St - pressin  
Traceur sur feuille libre 100x100. 20 exemplaires  
Recto/Verso - Faconnées et imprimées  
Pellage 3/4 auto-atique. et 3/4 auto-prof  
Maintenance 3/4 auto-atique. fabrication de  
deux écou. 22x100 → Danuise 3 année  
Actualisation de différents Proj. - Textile et graph.  
Lundi 26/03 - création d'un dossier de projet  
lecture au concours de la Heer. 1 année → 55  
Personnes. Préparation d'une charte  
Impression Sebastian 2 couleurs. vert. Rose  
30 exemplaires 50x70. Maintenance 3/4 auto  
Epson - Print. fait fabrication d'un écou  
100x120 Textile d'un écou. 100x120. 2 couleurs

++++++  
Lundi 27/03 → Workshop de la charte de projet  
Papier - expérimentation de papier et de papier  
fabrication de Hp en papier et enroulement  
impression d'un écou. 100x120. 2 couleurs  
Affiche colorée et 100x120. "FABULA" 2 couleurs  
25x55. 40 exemplaires. dégrimage et fabrication  
de deux écou. 100x100. → Affiche "la Dialecte"  
Mardi 24/03. Réunion "Séminaire". Réunion - ushp  
d'écou. Maintenance 3/4 auto-Prof.

Mardi 25/03. Impression sur le traceur pour le musée  
du papier peint avec Isabelle Jacquet. 25x100. 2 couleurs  
fabrication d'un écou. pour l'année → 100x100.  
fabrication d'un écou. pour l'année → 100x100. → Impression  
sur dit écou. Impression Bleu. "La Dialecte" peut-être  
Casse des Briques. avec charte Jean et Claire. Radio MNE.  
25x55. avec coloré. et charte du noir sur la Dialecte  
document du Piffon D'impression - pendant la séance  
de travail. feuille 32 - Radio MNE Aff. ches  
+ 6 - by l'usage. 200x100.  
d'impression. - Denise - Parysant - Maintenance.

Lundi 28/03 - dégrimage et fabrication de  
4 écou. 80x100 → Sylvia Planche Dessin mécan.  
Impression sur béton. fabrication d'un écou. pour  
l'année → Impression sur gravure 80x100.  
fabrication d'un écou. 120x140 pour l'année  
motif Sabli gravure. Maintenance 3/4 auto-atique  
Epson - Textile de Reproduction du fait. Impression  
sur la table Textile → direction motif Calpin.  
Impression Lumin 1<sup>ère</sup> année. Impression  
Helise. Dégrimage TATIANA. 100x100x80 et 100x100  
x60x80. Texte PARRIE KOLB. 30 ans → sur traceur  
Fabrication édition. 100x100.

Lundi 31/03 Impression avec l'année Lumin.  
Ex 120x140 → Noir (auto-atique) et Blanc  
sur textile → lin. coton. soie. Impression Seb  
NIPPE avec l'année. 2 couleurs (voir page)  
Impression Johanna 3 années → 2 couleurs (voir page)  
Noir sur textile 60x80. Impression Julie 1<sup>ère</sup> année  
Noir sur textile. Impression. 2 couleurs 3 années  
Design - affiche 3/4 couleurs 60x60. 2 couleurs  
fabrication et dégrimage. 2x100x100 → 1 motif  
pendant la séance avec TANIS et Sebastian  
80x100 pour Seb. dégrimage écou textile  
avec Anne 3 années textile. différent l'année  
de fabrication. scythia. et Marie Kolb.  
Maintenance et fabrication d'un écou. 100x100.  
Mardi 1<sup>ère</sup> nuit dégrimage. Aide Zanne. 1x100x100  
Impression Sebastian affiche 50x70. 2 couleurs  
25 exemplaires. L'usage. nettoyage de  
table textile. Maintenance 3/4 auto-atique  
+ EP80W. Inventaire consommable. et P.





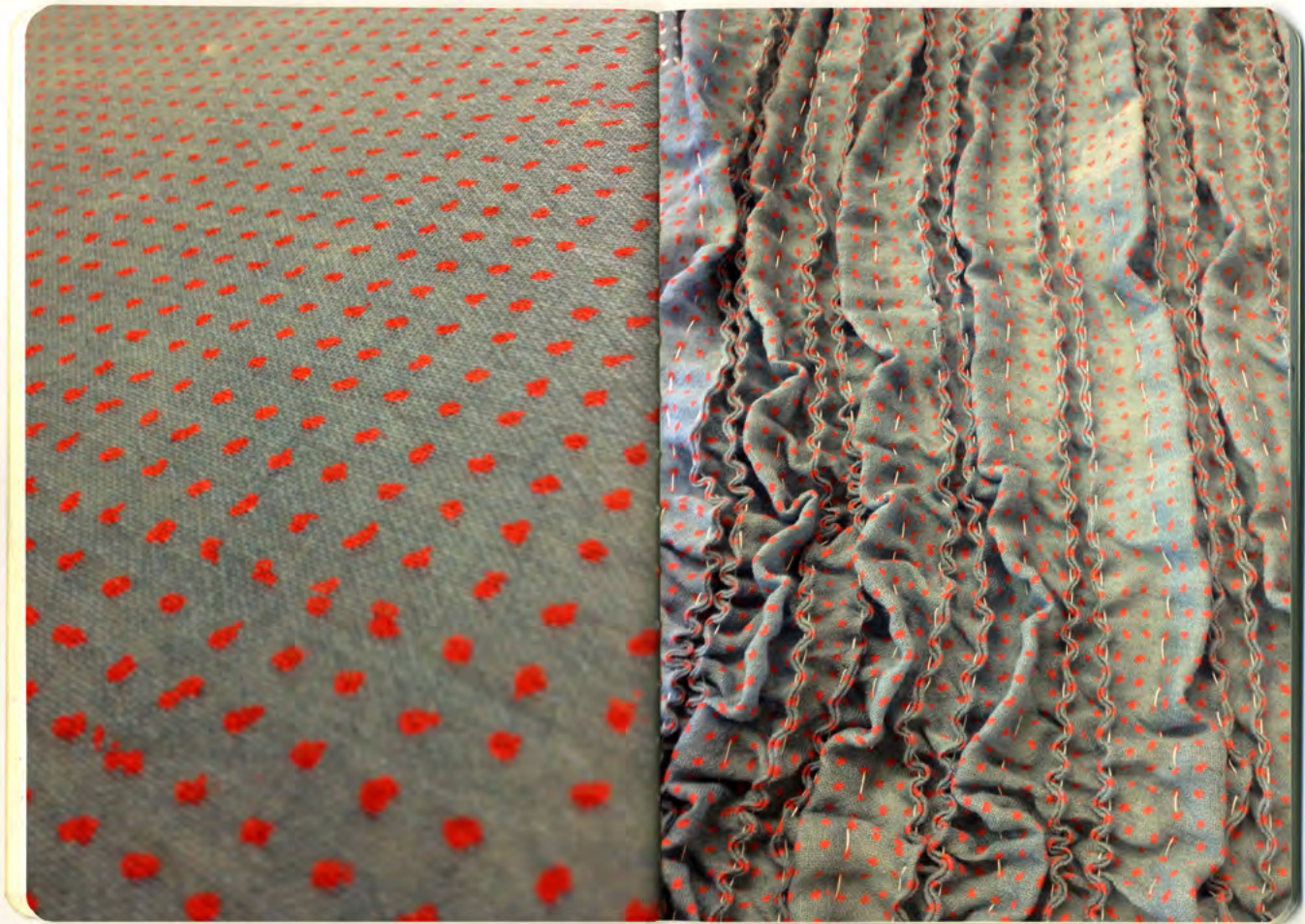














Maison Sami 6) 2 x 100x80 et 1 x 100x100.  
- Impression des films pour jeune étudiante Hastings  
4 x 62x43 fabrication d'un écran pour Quency.  
1 anné 60x40 T. → Robt T. Spirt

Mardi 10/05 Impression Alvine Sami T.  
Dequines SURAH ERASUS. 4 x 100x80. Impres-  
sion P. Gila Sami Ant. facomuse + Passicolu.  
Eraniv et 1 anné - facomuse lire. Distribution  
rapide avec chusette ledéin au sujet du Jeanne Sami  
+++++

Mardi 23/05 Préparation des écrans de  
Maison Sami DG. → 1 x 100x120 + 2 x 100x80  
et pour SURAH la Hongroise 4 x 80x100. Olyvany  
688 - Sami et sa copine. gros source 3 anné  
fabrication d'écran Sebastian 1 x 100x80.  
fabrication écran 2 x 100x80 T pour LPA.

Impression avec SURAH la Hongroise → 2 couleurs  
pour h. Jeanne + vert → 60x40 → 20 exemplaire.  
Impression Sebastian Heema 40x60.  
Différent trameuse de facomuse avec Alvine.  
et Alvine pour Gila Sami. Impression textile  
avec Alvine Sami visualisation des projet d'Edgar  
et Ruyh + Jeanne Sami DG. Nantance  
3/4. Auto-unique téléphone. PAKI To → work shop.

Mardi 26/05 Impression avec SURAH la Hongroise  
Bleu fond + Rose. Impression Anne Sami Ant  
titre de couverture. Pour folio Impression  
avec Elia Sami Toek k. sur tissu Kewpis sent  
corder argent. Nantance ESON visualisation des  
projet de AREAX Impression APPALTE Covv. Gila.  
+++++

Mardi 1 Juin Disparition Jeanne T.  
"Samie avec Alvine Sami Toek k.

1 écran 100x100 + 2 x 100x100. 3 x 60x80 T  
+ dégrimage covv de Axel Sami 1 x 60x60 + 3 couleurs  
fabrication des écrans de Jeanne. 1 x 100x100  
1 x 50x100 + 1 60x80 + 1. 80x100. fabrication d'un  
écran pour Alvine Sami Toek k. 1 x 80x100 T.  
fabrication de 3 x 80x100 + 1 x 60x80 pour Axel Sami  
fabrication par Nançaise Sami D. 1 x 80x100.  
Impression sur trameur H.P. pour le musée du papier  
Peint → 40 mètres.

Impression en Salle Textile → Astrid. Nanylene.  
et Suzon. Nantance → 3/4 Auto-unique + Epon.  
Impression avec Gila Sami motif argent sur  
tissu Kewpis. Impression. Sebastian Heermann.  
Mardi 2 Juin. Impression Suzon. Alvine. Astrid et Texti  
Nanylene: fabrication d'un écran. 80x100 pour Titine  
1<sup>er</sup> (dégrimage aussi). Préparation d'un mini-écran.  
Pour julle. Impression Axel Sami  
4 x 15 exemplaire rouge + Noir + Bleu → 1/3 filière).  
Impression. Nanylene sur liège (échec). Impres-  
sion. 1 x 70x100 + 3 x 50x100 → 1 couleur.  
Nantance 3/4 Auto-unique. différent trameuse  
de facomuse. Impression pour le musée du papier  
Peint. Commande de film. Polyester. 1 rouleau.  
Mardi 3 Juin. Impression musée du papier peint (Suite).  
Changement d'office d'un écran de Table d'Impression avec  
Cassiope. Impression Alvine Sami Design Textile. Instale.  
1<sup>er</sup>. Jeanne Ant. Sami.

Vendredi 4 Juin Impression sur trameur HP pour  
Guillaume Sami DT 1 x 100 x 2 x 80 x 2 x 80  
et 1 x 80 cm sur papier calque de nthe Kewpis. Pour  
son futur art - Olyvany de 1 x 60x80 P. 1 x 100 x 100 T  
1 x 100x80 T avec Jeanne et Alvine des jn ter.  
Impression Jeanne 2 x motif placés sur un  
corder rouge 80x50. Impression Alvine  
cane constant. Polydrome.







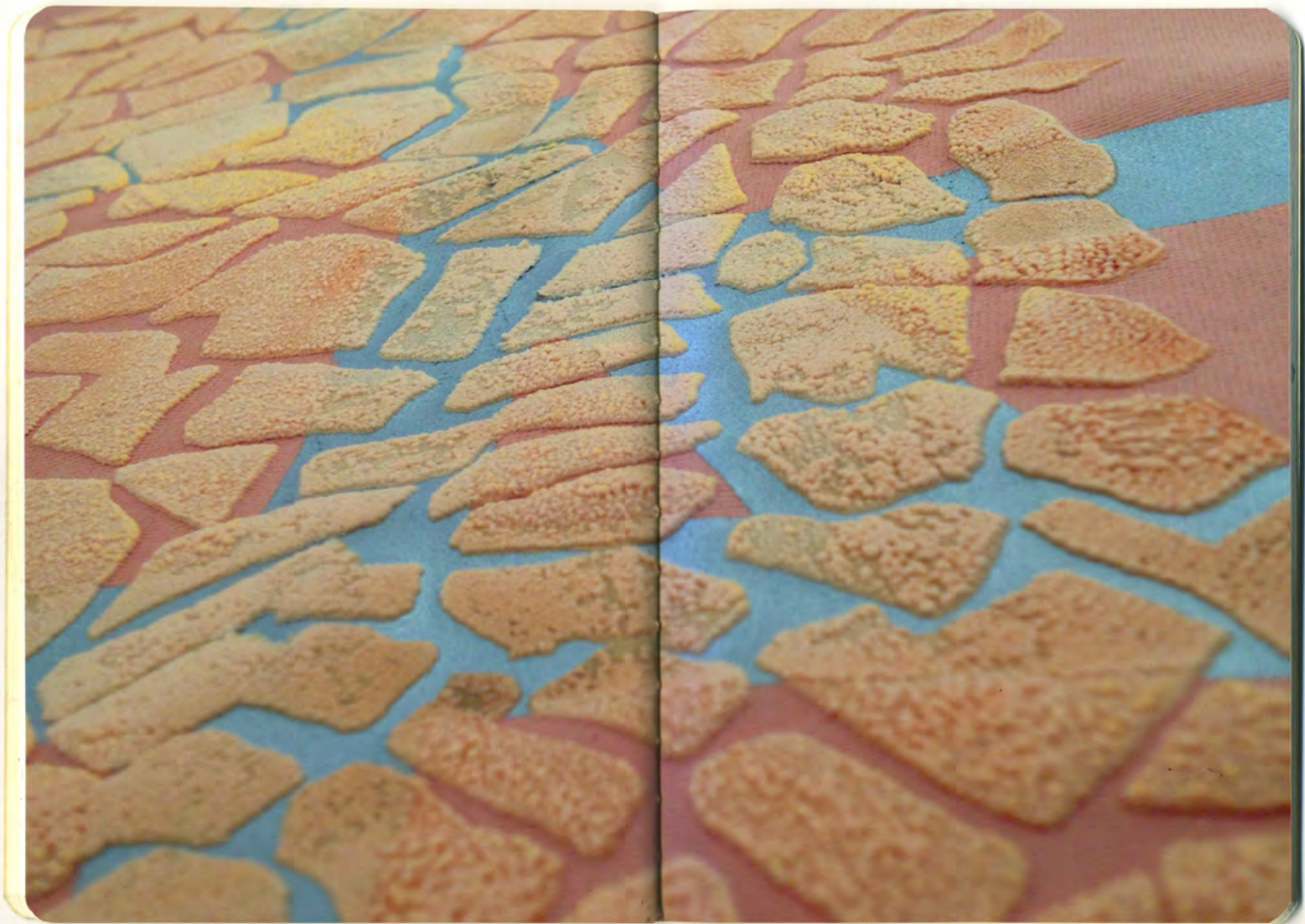












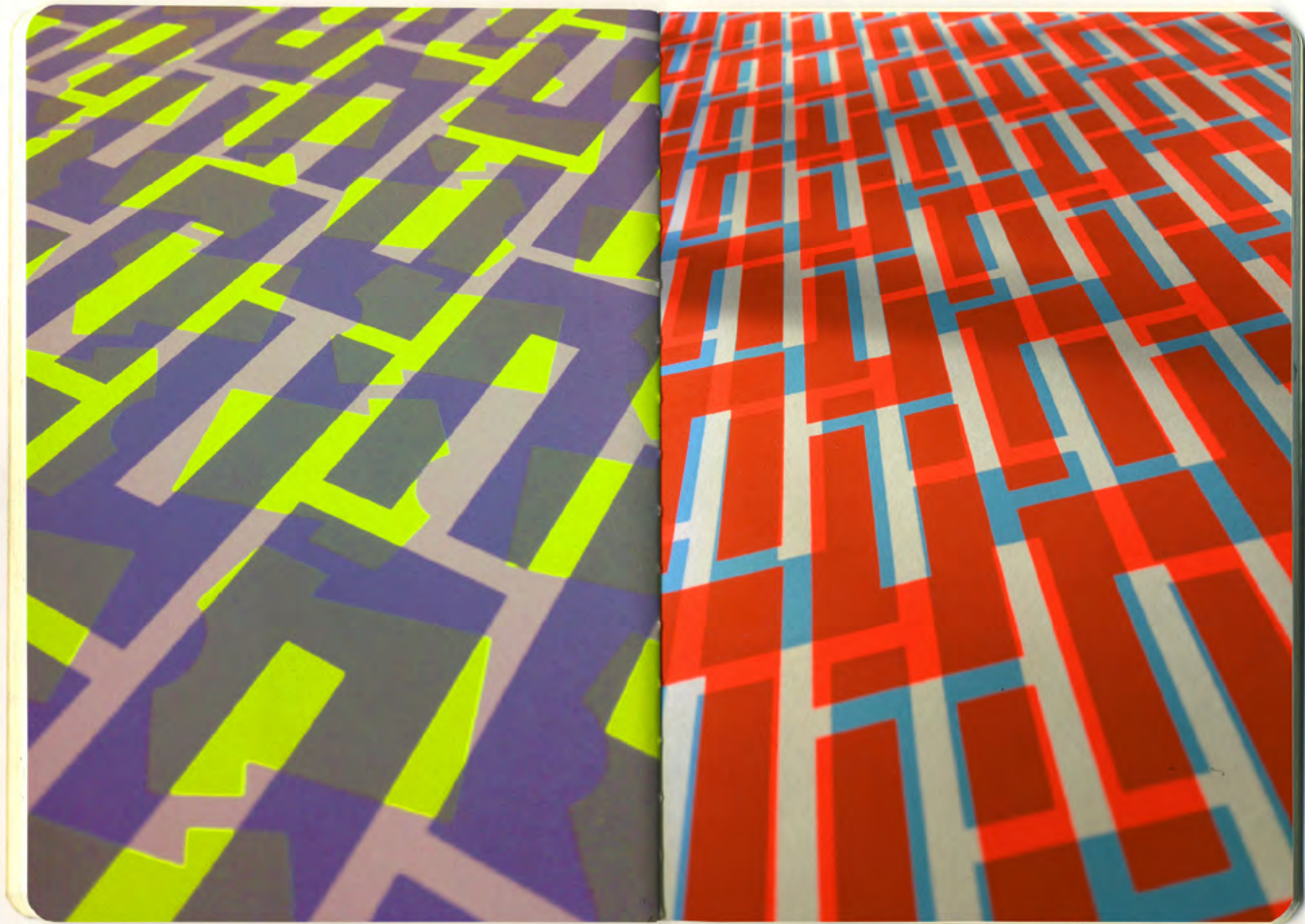














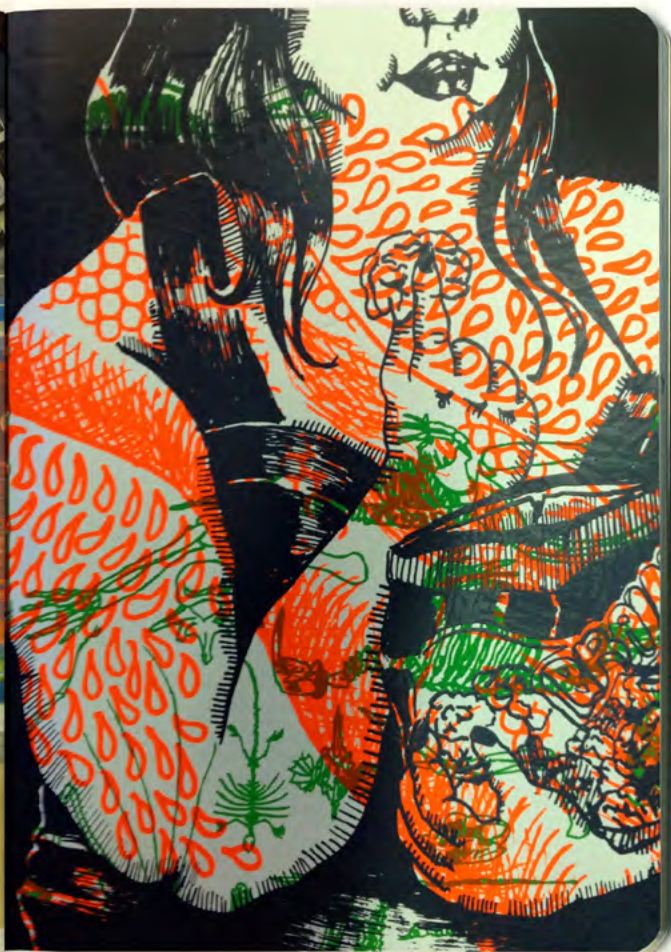
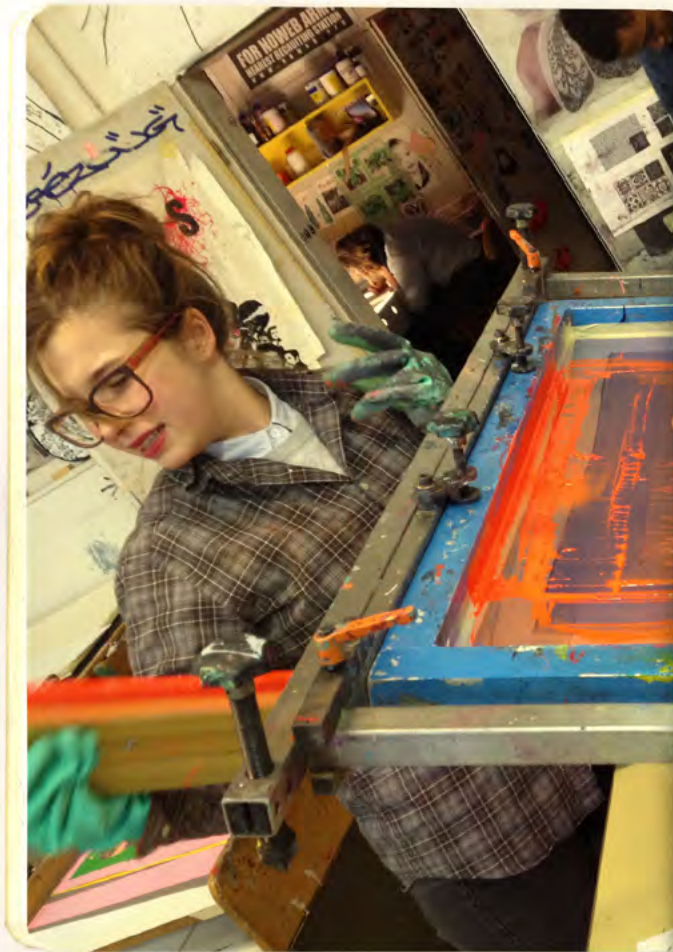
















2014-2015

- 30 septembre

rentrée / réunion profs

- mercredi 1 oct

rentrée / étudiants

après-midi <sup>1ère</sup> année gr. B  
initiation - présentation - dég. ravage (M. P. H. L.)  
- jeudi 2 oct <sup>impression</sup>

rangement archives -

- lundi 7 oct.

Dégradant 7 écrans 80x100  
+ 5 écrans

- mercredi 8 oct.

Voyage <sup>1ère</sup> année

Chapelle de Rouchamp

Expo Sarkis Montbeliard

- jeudi 9 oct

Suivi projet

Brice pour 1 cour.

- Sabine - suivi projet, hypous  
Edition 10 p. illustrations  
format A5

1 Aff.

- façonnage - manuscrit.  
Rapport de stage

- RDV boîte éditions papier, <sup>shopying</sup>  
carbon ou copie <sup>perforatrice</sup> <sup>déclive</sup>

Mardi 14 octobre

Maintenance, etc

mercredi 15 oct

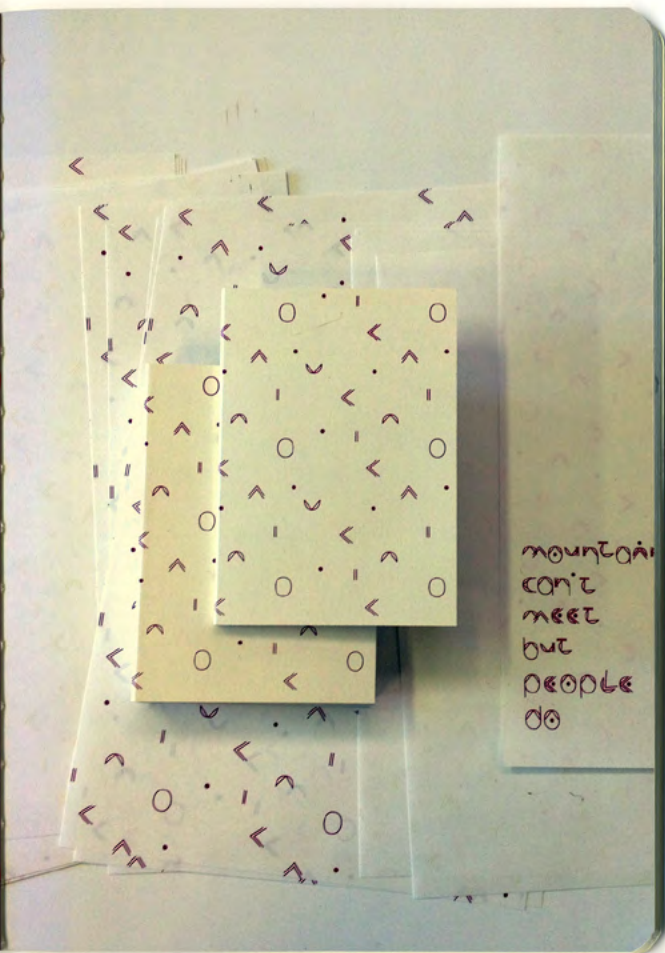
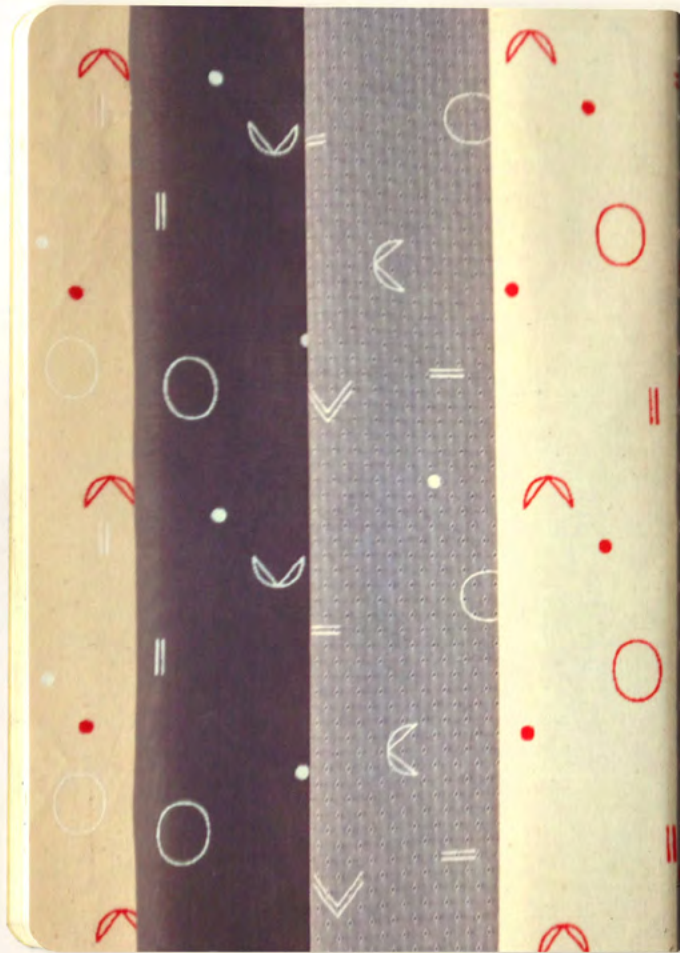
- Sabine suivi de projet édition

- Emma façonnage  
édition 3000 blancs de laquettes  
6x500 p.

- Sébastien édition K7  
préparation 2 écrans 60x80

- Jovan / suivi projet, <sup>archive</sup> <sup>manuscrit</sup>  
- 1ère année A2 / démo, dég. ravage /





mountain  
can't  
meet  
but  
people  
do

2 x 100 x 20 T

4 x 60 x 80 T

Jeudi 16 octobre

- Labale Sarah intégration

Traverseuse 1,5M -

- Schabien impression production  
K7 format 16 x 23 / 5 couleurs -

Lundi 20 oct.

- Sélection affiches [Echirrolles] - 40 x 60  
avec Fred, Thierry.

- Supervision des typous pr la fabricat.  
écran.

- Typous Brice / Mariou / Nathalie.  
Alise

- Fabrication écrans

- 3 x Brice . 80 x 100

- 3 x Mariou 80 x 92

Mardi 21 oct

- Fabrication écran Affiches Echirrolles  
2 x Alise 80 x 100.

- Impression Aff. Brice coul. 1.

- Recherche citations pour thème  
du papier peut être  
(citation / Etudiant) et notes perso

- Impression Mariou Aff. Echirrolles  
coul. 1

- Typous Nathalie

- Fabricat. écrans Suivo (bête de)  
Réunion CPS 16H30 → 18H30 planches  
Mercredi 22 oct.

- Fabrication écran Caroline  
Echirrolles

- Impression Alise Aff. 60 x 40 3 coul.  
Nathalie 2 x 80 x 92  
2 + ble.

- Impression Mariou / Brice / Alise

- Suivi projet 2e Emma, Sabine

Jeudi 23 oct

- Aff. Echirrolles

- Mariou - fin impress°

- Caroline - impress° 2 c

- Nathalie - impress° 2 c

↳ + initiation impress°, fabricat.  
écrans





mercredi 28 oct

- Dégravage 10 x 60x80
- Fabrication écrans  
Brie 1 x 60x80 couverture livre  
Guillaume textile 1 x 80x93  
patron capes/papier
- Nou Etienne 3 x 60x80
- Suivi projet Marie K. Couverture  
fausnie 3 couleurs.
- Suivi projet Emma Edition A4.
- Guillaume W Impres<sup>2</sup> gabarit  
pour cap → 50 cm.

mercredi 29 oct

- Emma faouage pelotype pour  
couv A4
- fabrication écrans pr Marie K  
fausnie <sub>couv.</sub> 3x 60x80
- Suivi projet
- 1<sup>ère</sup> année - typous dessins citadins
- suivi projet caviardage Nastasia
- patron pour couv A4 Emma.

- impression traceuse -
- suivi evanion APE

Jeudi 30 octobre

- Fabricat 2 x 90x80  
Anastasia caviardage / Sofo -
- Marie Couv fausnie  
impres<sup>2</sup> 3 couleurs
- Emma faouage couv A4 impres<sup>2</sup>

Mardi 4 nov

- Ecran 60x80 pr Teeshirt
- Marie K. Impres<sup>2</sup> verso de la  
couv par fausnie -
- Suite Affiches Echivelles  
Margot + Alex = typous  
Alex = fabrication 3 écrans  
1 x 100x80  
2 x 80x92
- Mercredi 5 nov
- écrans Marie K pr autocoll auto  
fausnie 60 x 80





- Suite fabrication épreuves pour Margot & Alix / Echirolles
- Emma fabrication + essai impression pour la transparence  
→ cadrillage cahier pr 1/8
- 1<sup>ère</sup> années B1 → 4 x hypous 45x45 pr machine papier peint
- Suivi projet modules pour 2 tentes 2EA
- impression Brice, cour édition
- impression Nastasia Cartardages 20/30 ca 50x65 -

Jeu 6 nov

- Marie K & co dégravage 4 x 60x80  
4 x 80x92
- Impression off Echirolles  
15ex Margot 5 couleurs  
Alix 3 couleurs (côté)
- Nina<sup>2ET</sup> module suivi projet dentelle
- Brice faconnage cour
- Fanny<sup>2EA</sup> suivi projet encr-aleu - scan + retouché image
- Emma - pr-prép encr + pâte / 20<sup>ca</sup>  
impression cadrillage cahier 1/8

Lundi 10 nov

- TdQ n°-25 -
- Impression carton
- 1<sup>ère</sup> année x 2 Teshirt perso
- Tina / module. Suivi encr pr typous -
- Marie Knipres<sup>2</sup> autocollant pr fauzine

Mercredi 12 nov

- Emma. Suite faconnage édition A4 -
- Tina / Module fabrication 3 x 60x80 motif dentelles pr textile
- Suivi projet Emma Edition A4 Attribution d'1 n° ISBN -

Jeu 13 nov

- Anwenagem<sup>1</sup> salle impression textile salle 32. Débaras, démontage étiquette etc.
- Suivi devp<sup>1</sup> technique hydro-transfert / traduction





*fuck  
the  
police*

- maît. entreprise allemande  
- Suivi Marion Book + dossier  
APE

Mardi 18 nov

- Aménagement salle 32
- Bordures bois table impress<sup>2</sup>
- événage / pouzage
- Suivi projet
- Emma façonnage "A4"

Mercredi 19 nov

- PARK 2e
- Suivi projet + traitement "infographie"  
↳ réplique de "Art Condruel"  
couverture d'un livre de bibliothèque
- Sabine - édition illustrations  
fabrication écran pr aplats 120x80
- Nastasia - suite impression  
Caviardage
- Emma - fin façonnage "A4"
- 1ère années  
fabrication 4 écrans / 120x82 x1  
92x80 x 3

jeudi 20 nov

- Nettoyage Vlassicot (colle auto-collant) pr couper Editions Brice.
- Fanny 2eA
- Fabricat. d'écran 80x92  
(peau-clair) motif aluminium froissé
- Sabine impress<sup>2</sup> 50 ea
- Aplat pr édition / illustrations
- Johan. Suivi souvenir +  
senographie diplôme (audioguide)
- Marion Suivi projet APE + Book
- Rapha. Suivi projet Edition  
"Livre d'or", livre avec 2 reliures.
- Sabine Fabrication écrans  
3 x 80 x 92 / projet ed / ill.
- Aurélien, préparation typous 3  
end. f lapin.

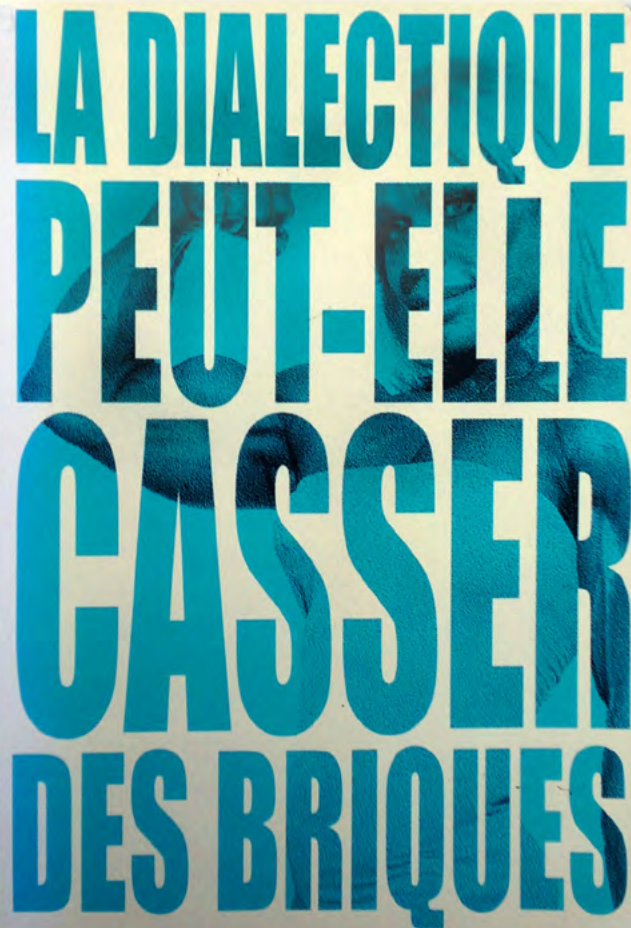
lundi 24 novembre (a.m)

- workshop intervenant Sonic (Laurent)  
papier peint crâne cheval + insectes  
fabricat. typous 48x90 cm  
2 écran 120+110"



A person is holding a white rectangular sign with both hands. The sign features the text 'DE TE FABULA NARRATUR' in a bold, blue, sans-serif font. The text is arranged in three lines: 'DE TE' on the top line, 'FABULA' in the middle, and 'NARRATUR' on the bottom. The background of the sign is a photograph of a boat on the water, with the boat's hull and a person visible. The person holding the sign is partially visible at the top and bottom edges, showing their eyes and blue jeans.

**DE TE  
FABULA  
NARRATUR**

A white rectangular sign with blue text. The text reads 'LA DIALECTIQUE PEUT-ELLE CASSER DES BRIQUES' in a bold, blue, sans-serif font, arranged in four lines: 'LA DIALECTIQUE' on the first line, 'PEUT-ELLE' on the second, 'CASSER' on the third, and 'DES BRIQUES' on the fourth. The background of the sign is a photograph of a person's face, which is partially obscured by the text. The person's eyes and nose are visible through the letters.

**LA DIALECTIQUE  
PEUT-ELLE  
CASSER  
DES BRIQUES**

- dégravage 4 écrans  
2 x 100 x 80

2 x 120 x 140

mardi 25 novembre

- impression papier peint workshop crane
- Tina (Module) impressions textiles motifs dentelle
- Sabine reliure gravures retouches écrans pr édit-illustrat<sup>rs</sup>
- Réunion CPS 16h30 → 19h30

mercredi 26 novembre

- Fanny 2<sup>e</sup> Projet jaune clair - motifs de impressions 50 x 65 15 ex -
- Suivi projet édition Park + impress<sup>?</sup> pages int. pr reliure / livre / art conceptuel
- Sabine impress<sup>?</sup> - édit-illustrat<sup>rs</sup>
- Lalala - impression tralala 11 - 1<sup>er</sup>es années
- Impressions 60 ex 50 x 50 x 4 écrans<sup>?</sup>
- Emma suivi projet illustrations / carnet d'enfants - (projet initial en

partie en gravure mais finalement  
H en Krigraphie) -

Mardi 2 décembre

- dégravage 3 x 80 x 100  
3 x 120 x 140
- fin paginage, fabrication édition PARK - livre répliq art conceptuel
- Accident de W, projet de ceil droit produit textile
- Arrché 2 jours

Mardi 9 décembre

- Fred Dupuis  
Adrien packaging 11 tralala
- Sabine -  
Reliures + couv, édition gravure  
x2 - 19 x 19 "1 m<sup>2</sup>"  
20 x 20 cm
- Brie OS 11 tralala
- Suivi aide à projet Marion  
- correction + réécriture textes  
- budget prévisionnel précis

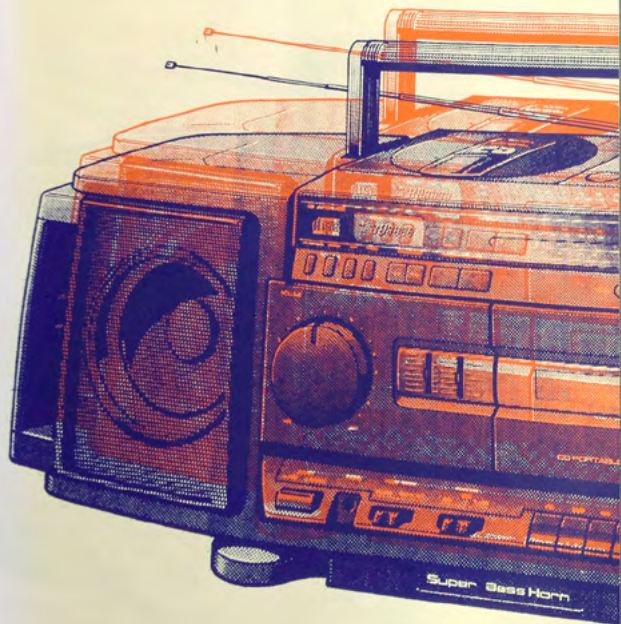


# Nizza bella<sup>la</sup>

NICE

UNO DEI PIÙ BELLI E  
PIÙ MODERNI  
PREFERI LA QUALITÀ.

PIÙ DI 200.000.000 D'ESEMPLI DI  
ESCLUSIVO DESIGN - MADE IN ITALY



Mercredi 10 dec + Adèle / impressions  
2e. textiles (autroname)

- Rougem<sup>t</sup> archives, tiroirs. Faire de  
la place pr papiers Jeanne Clair
- Projet trames 1<sup>ère</sup> année / Fayard :
- Fabricat - typens + écrous 80x90
- Tests impression papier
- 1<sup>ère</sup> année
- Motifs textiles - Phase réalisation  
motifs / typens.
- Sabine impressions projet éd / illust.,  
↳ 3 couleurs -

- Nastasia : Projet édition  
poèmes / peintures. / Mise en page  
charte style éd urf. / Gallimard.
- Tests impressions / typo / laser -
- Seb. H. Suite LP Pawels -

Vendredi 11 décembre

- Test / impressions trames Celine 1<sup>ère</sup> a.
- Dégravage Sabine 1x 40x60  
3x 80x90
- Fabrication Sabine Ecrous pr fin édif.  
1x 80x90  
1x 40x60

- Adèle - impressions 532 textile
- Celine impression trame 27x27  
N&B. trame 14x14
- Seb. préparation fin typens LP Pawels
- Laetitia - impressions papier  
- motif

- Nastasia → impressions laser + retouches  
mise en pages / édif poèmes / peintures.
- reliure 1 ex pr test.
- préparation typens pour la cour.
- Kiv + Adrien préparation typens -
- Target suivi projet clous / lumières.

Lundi 15 dec

- Nastasia - suite W typo, mise en  
page édition XIX -
- Fabricat - maquette
- Adrien Kiv - préparations typens
- Maeline DG  
impression trames 90x60 cm
- Marie K / impres<sup>2</sup> trames 30x40cm
- Sabine faconnage éditions, plus  
+ W dimensions -
- Après - midi = Rattrapage cours



GEORGES

TUEUR À GAGE  
À LA RETRAITE



X N I C E N N I

N I Z Z A I C E

X O R O Ш И Й

X O R O Ш И Й

N I C E N I Z Z A

N ' I K A I A Σ

N X O R O Ш И

N I C E A Σ Й

1<sup>er</sup> A / groupe, impression  
format 50x50, 4 coul, pour  
accrochage portes ouvertes

Mardi 16 déc (RDV 11h30/15h30)

- Anastasia préparation typos <sup>x3</sup> pour  
cours 19 / imitat<sup>2</sup> Galliard -

↳ Fabrication <sup>écraus</sup> 3 x 60x80

- Laura / préparat<sup>2</sup> typou pr  
écraus dents porcelaine

↳ Fabricat<sup>2</sup> 1 x 60x80

Vendredi 18 déc (Mercredi 17 déc / Paris)

- Sabine, faconnage édité, plis,  
coupes, montage, collage -

- Laetitia. impressions papier  
sur impressions

- Florian 1<sup>er</sup>ère année.

suivi pr motif textile, motif "faire"

- Edgar. Fabrication livre pr cours  
François 1<sup>er</sup>, cours cartonnée, page de  
garde et 2<sup>e</sup>, 3<sup>e</sup> cours à motifs perso. -

- Michel - fabricat<sup>2</sup> (express) écaus  
80x100 pr motif typis →

impression acide sulfurique.

- Falmy - impress<sup>2</sup> motif Alu / bois -

- Laura - impression motif dents / bois

- Lisa - impression Aplats pr  
gravure laser / 40x60 15 ex -

- Impressions Tee shirts pr Noël  
Emma, Olivier.

- Adèle, Aurélien - impressions textiles  
Salle 32 -

Mardi 6 janvier

- Héloïse 2<sup>e</sup> DT, motif chambres à air

→ 2 x 80x90

60x80

→ impressions / textile, 2 couleurs -

- Lisa Aplat pr pièces découpe laser.  
6 ex x 5 couleurs

- Anastasia.  
impressions / imprimante toner  
XIX éditions x 19 ex.

- Sabine réglages éditions → massicot

- Florian. 3<sup>or</sup> impression 1 affiche  
20x60 x 3/4 couleurs -





Mercredi 7 janvier

- Affiches 50 ex. Raph + Nathalie  
+ 50  
enseignant strasbourg
- Nastassia 2
- ↳ Reliure 19 ex. éditions XIX
- ↳ Couv 4 passages 11 galimatuf  
impression 2 couleurs 15 ex
- Adèle 2 DT / impression textile (suite)
- Kiv - hypous pr jeux de cartes
- Sabine / façonnage édition.
- Héléna DT 2E / impression textile (suite)
- 1ère année BZ / motifs textile (suite)
- ↳ dégravage 7 x 60 x 80 T  
4 petits écrans T
- ↳ fabrication 2 x 60 x 80
- ↳ hypous de.

Jeudi 8 janvier

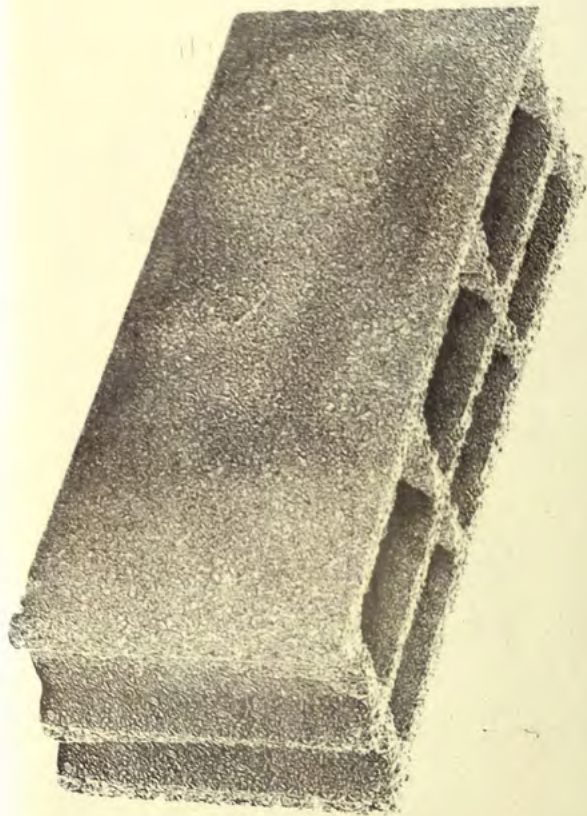
- Kiv / Adrien. Jeux de cartes
- Fabrication 2 x 180 x 90 / impression
- ↳ aplat
- Seb. H. / Façonnage CD Pawels.

- Nastassia 2 / Édition XIX / fin impressions  
couv / façonnage / collage x 19 ex -
- Brice / Reliure édition découpe laser
- Travençolo / Machine 2 DT - 1 DT  
Charles-Henri 1A - 05 DT, 1 DT
- Rafael 3 DT / fin projet, poster pile

Vendredi 12 janvier

- Seb / Juliette projet perf / kimono
  - Dégravage 1 x 120 x 140  
2 x 80 x 100
  - Seb H. - façonnage pawels -
  - Kiv Adrien / impression aplat x 15aine  
aplat pr jeu de cartes  
↳ fabrication 1 x 80 x 100
  - Sabine - reliure 2 x 14,5 x 14,5 cm  
calq + papier
  - Julie 1EA p impression tee shirt  
motif recto/verso - image / page program
  - Evaluations 2EA Art - Plafond.
- Mardi 13 janvier
- Sabine - fin façonnage édition calq  
+ montage / couv. (14,5 x 14,5)
  - Nastassia - fin façonnage éd. XIX





- Raphael 3 DG - Aff. "Fuck the police"  
 préimpression numérique → impression serrographique  
 ↳ suivi projet  
 ↳ fabrication écran 80x90.
- Dégravage 4 x 80x90  
 1 x 60x120  
 1 x 120x140 cm

- Réunion CPS à partir de 16h30 -  
 ↳ 19h -

mercredi 14 janvier

- Flatines / Rougement meubles  
 plan, coussinables papiers -
- Bilan 1ère A ▷ pas cours serrographie AT1  
 Suivi bilan.
- Suivi projet Emma / Nabassou → Lalala  
 sac + T-shirt → TdQ
- Raphaël 3 DG - Suivi projet "Fuck the police"
- Kiv + Adrien - préparation impression  
 verso jeux cartes +

Lundi 19 janvier (initialement cartons  
 TdQ)

- Kiv + Adrien  
 impressions verso jeux de cartes / fin  
 4 couleurs / motif.

- Raphael DG - impression couleur or  
 affiche x6 ex. "fuck the police".
- 1ère année / Emmanuel / impres-  
 textile / métirage.
- Marion 3 DG / dégravage /  
 3 x 60x80 2 x 92x80.

- Groupe 1ère années / motifs textiles  
 ↳ fabrication écrans 4 petits T

- Rougement euros / S32 - 2 x 60x80 T

Mardi 20 janvier

- impression cartons TdQ  
 1500 ex - recto/verso
- Sabine suivi projet, impression viande  
 / nappes + assiettes + serviettes.
- Jade 2 DT ▷ impression dentelle / plaq  
 pr gravure
- Marion aff 20 x 60 / 3 couleurs  
 impression 15 ex.
- Marie K / suivi projets éditions  
 "accordéons" / dessins enfants
- Target suivi projet pr impression papier
- Lalala suivi projet pr motif sac.
- 1ère année - fabrication écran pr  
 motif textile - 2 x 60 x 80 T
- 1ère année, suivi projet pr motif PC.



WANT



2014-2015.

Mercrèdi 21 janvier

- Sebastien H. - Faconnage fin LP  
Pawels - + suivi nouveaux projets -
- Marion. / suivi memoire, relecture,  
corrections textes /
- Labala / sacs pr ventes TDQ  
Fabrication ecrans 2 x 60x80/  
impression textile 30 ex.
- 1<sup>ere</sup> année / impressions textiles -  
motifs t-shirts.
- Fabrication écran 1 x 60x80/  
t-shirt motif pour portes ouvertes.

Lundi 26 janvier

- Workshop B. G. / Yann Legeay
- présentation projets, suivis projets  
étudiants
- Fabricat<sup>n</sup> 1 écran 60x80  
Julie - 1<sup>ere</sup> année / workshop origami
- degrossage 1 x 80x90  
80x100
- Mardi → jeudi → Workshop.





## lundi 2 février

- 1<sup>ère</sup> année Teeshirts portes ouvertes  
30 exemplaires, 2 couleurs - Flou  
Chiffre
- Jacques dégravage pr aff. Kunsthalle  
5 x 80 x 100 + fabrication 5 écrans.
- Amalia + Gildas = reliure + façonnage  
Erasmus.
- Céline 1<sup>ère</sup> année - suivi projet motif  
carrelage
- Tatjana + Céline / dégravage  
4 x 60 x 80  
+ Fabrication 2 écrans 60 x 80
  - motif carrelage
  - motif textile
- Lepolera / Marie K - Façonnage  
maquette - 11 tranche

## Mardi 3 février

- Chloé SE DT - Suivi mise en forme  
mémoire / autocollants / abedk
- Fabricat F typou + 1 écran 60 x 80
- Marie K. Fanzine / autocollant # 2  
Fabricat F 1 écran 60 x 80  
impression 10 ex = autocollants.
- Sabine - Suivi projet - pièces vieilles /  
boucherie pr impression / assiette, serviette.
- Seb. H. Suivi mémoire +

impression 3 ex. / imprimante toner -  
- Portes ouvertes = aménagement  
atelier / vitrine / + 3 grands panneaux  
d'affichages à l'extérieur / accrochage  
papier peint 1<sup>ère</sup> années -

- Quincy 1<sup>ère</sup> A dégravage écrans T  
2 petits + 1 x 60 x 80  
La Fabricat 2 écrans pr impression  
motif Teeshirts
- Lina, SE DT, suivi projet couv mémoire  
Fabrication 1 écran 60 x 80.

## Mercredi 4 février

- Portes ouvertes / préparation - présentat  
atelier - vitrines
- Juliette 1<sup>ère</sup> A - Fabricat F 1 écran 60 x 80  
pr motif tee shirt -
- Marie K. Maquette Lepolera - illustrat<sup>rs</sup>
- Lina SE DT / impression couv mémoire  
+ suivi façonnage mémoire
- Chloé SE DT / impression planche A3  
autocollants pr mémoire / 2 coul / 30 ex -
- Guillaume Cochet - Fabricat F - reliure  
book erasmus
- Cynthia SE DT suivi mémoire pr  
reliure - façonnage
- Margot - Fabricat F - 4 écrans 80 x 90 -



20 20

des années d'avis  
et de propositions  
avant la grande  
Mois de Grandpère  
et d'été 2014.



Lundi 9 février

- Mémoires SCA - faconnage / reliure /  
massicot / 5 exemplaires (chq) par étudiant  
Jonathan / Chloé / Lina / Gaëlle /  
Cynthia

- Gaëlle + Steven SCA. Fabrication  
d'écran 60x80 pr couverture mémoire  
impression 10 ex.

- Marion 3<sup>o</sup> DG. suivi projet / typous / fabricat-  
écrans

- Jessica SC. suivi projet / typous pour  
enveloppe mémoire.

- Johan Faconnage

Mardi 10 février

- Chloé + Jonathan / fin faconnage  
mémoires, plus couv + sur-couv / 2x 50x

- Gaëlle fin faconnage + reliure +  
couv mémoire / 4 ex.

- Sabine / suivi projet Lepollero couv.  
+ fabricat 2 écran 60x80.

- Marion 3<sup>e</sup> DG. suite fin fabricat-  
écrans.

- Jessica / mémoire / impression enveloppe  
motif / fol noir. + faconnage fin  
4 ex.

- Steven / mémoire / reliure 1 ex -  
(+ format) -  
- Repetition investisse<sup>ment</sup> 14H → 15H -  
Mercredi 11 février

- décrochage sur 1<sup>er</sup> A pr PO

- Jessica - fin faconnage enveloppes  
mémoires

- Steven - faconnage / reliure / couv  
tissu + cartous x 3 ex -

- Sabine dégravage 4 x 60x80  
2 x 30x40

- Cynthia - faconnage + impression  
traverse bandeau ac titre pr mémoire

- Sabine impression couv Lepollero  
x 2 couleurs + 1 fabrication d'écran bord

- Marie K suivi projet

- Alvine 3<sup>e</sup> DG - suivi projet édition

- Tajjana 1<sup>er</sup> A - impressions textiles S38

- Seb H. SCA. Impression 2 couleurs

30 ex - affiche 60x80 - portrait quadri-

- 1<sup>er</sup> A Juliette + quoy - impression  
motif tee shirt -

Mardi 18 février

- fin décrochage PO Mur

- Alvine 3<sup>e</sup> DG. Suivi projet  
calendrier



# Dictionnaire Subjectif

주관적 사전

# Subjective Dictionary

조규연

Gyuyeon Jo



- Céline vers A - 1 impression motif pour mur. 40 ex -

- Sabine 1 suivi projet morceaux vitraux / assiettes / serviettes / nappe

- Margaux suivi projet aff -

- A.P. Avec Edouard Boyer - pré-sélection dossiers concours entrée

Mardi 6 mars

- Sabine - Suivi projet + Dégravage 7 x 60 x 80

- Carole Tdequin 27 1500 ex -

- Fabrication écrans: Sabine 2 x 60 x 80

Marion 300 1 x 90 x 80 / Laurane vers A

1 x 60 x 80 → motif textile pr kimono - suivi projet + fabrication typogr. Maelyne 2A -

Mercredi 11 mars

- Marion 300 - Affiche 60 x 60 "Loup y es-tu?" impression 4 couleurs - 15 ex

- Alix - Impression aff 50 x 70 3 couleurs + 2c - 15 ex -

- Sabine 200. 1 impression serviettes en papiers. 3 motifs - 2 couleurs - 70 ex / chaque -

- Maelyne 2A / Fabrication 1 écran 60 x 80

- Aline 1 façonnage couverture pour 3 éditions # 12 ex / chaque / Massicot éditions

- Caroline 1 Suivi projet éditions Platif + carnet de bord voyage -

- Seb H. / Dégravage 2 écrans 60 x 120

+ Fabrication 2 écrans 60 x 120 / couverts solo. PLH -

- Margaux 300 / suivi projet affiche

- Teddy 50A "interphones"

- Amalia 1 po act traceuse numérique table info

→ ZN traceuse, projet photo.

- Tatjana 1A / impressions textile pâte gouffante.

Vendredi 12 mars AII

- Caroline 300 - Reliure 6 ex.

- Margaux 300 -

- Nathalie 300 / Suivi projet -

- Marion fin impression 2 couleurs aff "Loup y es-tu?"

- Seb - Typogr + écrans

- Sabine 1 suite impression serviettes

- Margaux / Fabrication 2 x 80 x 90 / aff. Toupin

- Jovau - projet Ed Boyer affiches / Fabrication 2 écrans 120 x 110

- Pawel / impression meuble lp - 2nd motif 250 → 500 ex -

- Sabine - Impression assiettes 150 ex -

- Emmanuel vers H / reliure 50 x / ed / Kant





- Marie K / suivi fab. typogr + fabrication  
d'écran 60x80. Couv ed "j'aurais voulu  
que tu m'avortes".

- Pabgic 3E T → faconnage - massicot  
dégrades en gravure

- Juliette 3E A / 1 reliure

Mardi 17 mars

Mercredi 18 mars

- Alain ppt 2 2H30 ▷ prise lecture  
dessins concours.

- Aurélien 2 DT, impressions textiles  
S32

- Lisa - Fabrication d'écran T 80x90

- Seb. Impression fin Paveb -

Impression 2 couleurs off concert.

- Quincy / tests impress° motif solent /  
papier.

- Maelys 2 A ▷ impression bonhomme  
dessin enfantin / papier pr gravure.

- Juliette + Pabgic 3 E éditions, "Grand  
Budapest Hotel" faconnage + couv.

- Marie K. impressions couv recto/verso  
sur carton gris "J'aurais voulu que  
tu m'avortes".

- Tatjana 1<sup>er</sup> A / Massicot, bandes de 1 cm

- Emmanuel, 1<sup>er</sup> A. suite faconnage,  
couv maroufle x 5 ex.

jeudi 19 mars

- Alain ▷ RDV Ludwigshafen médecine  
du travail -

- AN. Rougemont.

- Marie K / Sabine / Seb / Suivi projet.

Lundi 23 mars ▷ jeudi 26 mars

Workshop CARL Y

Mardi 24 mars

Séminaire Thilhouse.

Lundi 30 mars

- Julia. Dégravage

Fabrication 3 écrans 100x80 pr  
impression / béton.

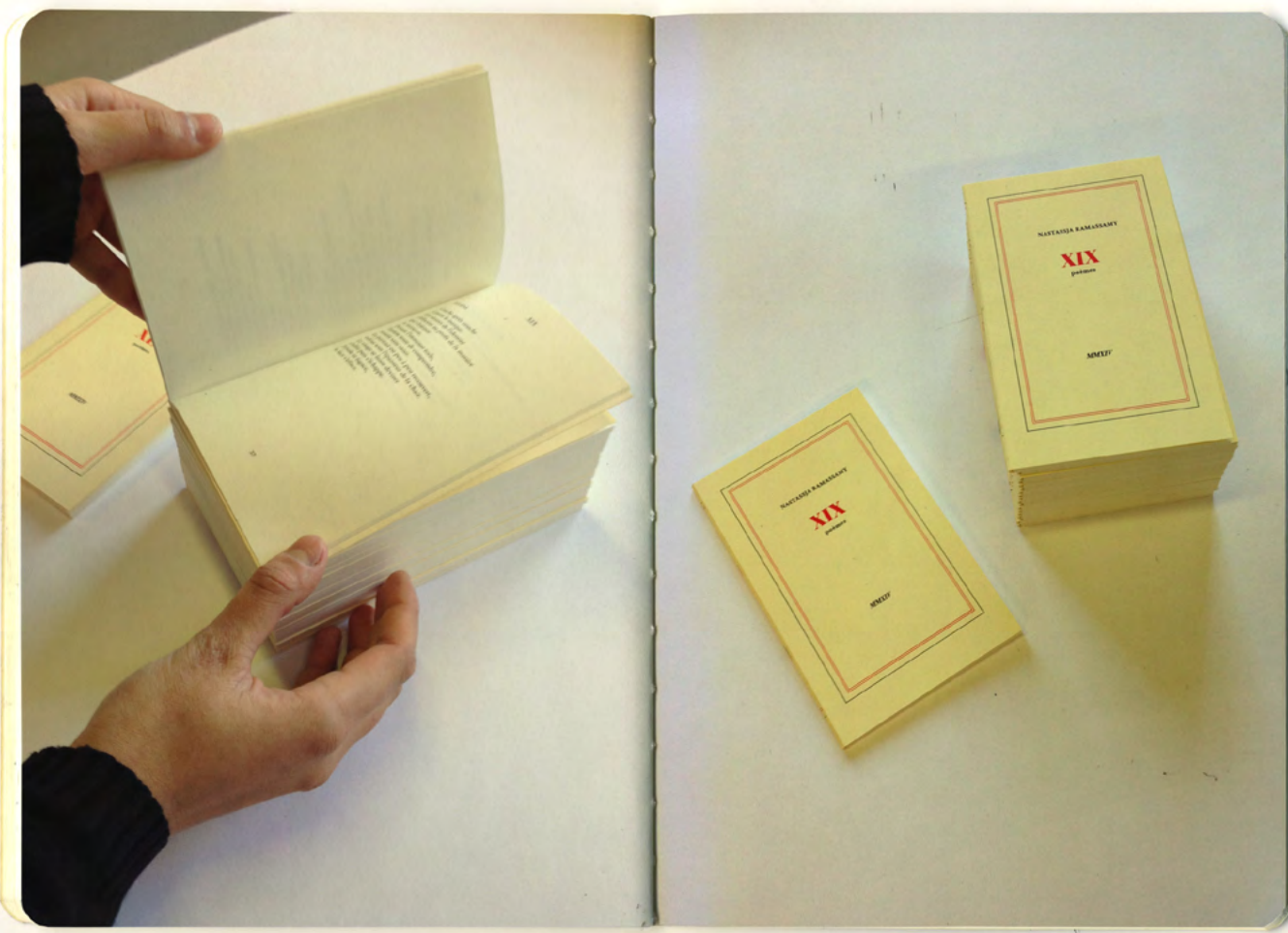
- Julie 1<sup>er</sup> A / Fabrication 1 x 60x80

- Tatjana 1<sup>er</sup> A / Dégravage 2 x 80x100 +  
1 x 60x80 / suivi projet nouveau motif  
texte.

- Seb / suivi projet éditions performance

- Marie - K. / fin édition "j'aurais voulu  
que tu m'avortes" x 6 ex.





NASTANDA KAMLAGANY

**XIX**

part 19

1947

NASTANDA KAMLAGANY

**XIX**

part 19

1947

+ nouvelle édition ac illustrations  
→ Lepelletier → impression 4 ex.  
Mardi 31 mars

- Sabine. Motif pr nappes pre-niq + sac à dos - > préparation typous + fabrication 2 écrans: 80 x 90 T
- Impressi motifs / tissu + impress<sup>2</sup> sac -
- Emmanuel. Fin faconnage éditeur Sex.
- Julie 1A / Carrissage / motif / textile -
- Sébastien H. / suivi projet éd / "écrits", les performances - syst<sup>2</sup> de chemises - Seb H. & dégravage 5 x 60x80 + typous
- Fabrication 1 écran 80 x 100 / Aff. film.
- Iain / Fabricat<sup>2</sup> 1 x 80x100 "pâte à l'huile"
- Alise 3 T - 2 écrans T 80x60 + 1 petit
- Johanna. Fabrication 1 x 60x80 pr impression soude / motif -
- Marie K Suite faconnage Lepelletier (Mercredi 23v Dr D'RHND) -

Mardi 7 avril

- Alise 3<sup>e</sup> DT Impression textile 90 x 90, <sup>cm?</sup> [3 couleurs + 3 motifs] x 4.
- Nastasia. Suivi projet + fabricat<sup>2</sup> typous + fabrication 2 écrans 60x80

- fabrication l'écran 100x80 T pr 2A  
- Steven. Fabrication 1 écran 60x80 pr table pr tableau. impression 3 ex.

- Seb H. suivi projet projet éd. pr performances → cou [1.7].  
↳ fabrication 2 x 80x10 2 x 60x80 1 x 60x80

- Pelagie / Faconnage aplaté gravure.

Mercredi 8 avril

- Tatjana 1A - suivi projet motifs textile
- Seb H. impress<sup>2</sup> couvertures éditions perf. "L'espace d'un instant [1.7]" 8 #.
- Nastasia. Cartes postales "ile izu" impress<sup>2</sup> recto. 60 ex. 43.
- Maryline - suivi projet trame / textile
- Administratif = feuilles intervenants / workshops 2015/2016 -
- Charles. Henri 1A / Astrid 3<sup>e</sup> - suivi projet textile -

Jeudi 9 avril

- Nastasia - Cartes postales - impressions vers
- Seb H. - Fin impression cou.
- Suzon. suivi projet motif textile.



Rien n'est précis qu'on ne l'envisage



...le Haut Comité syndical se rapporte le plus profondément  
la stabilité économique, mais aussi une certaine stabilité  
social et économique de son ordre. La vie apparaît comme un  
ensemble-ensemble de faits, de conditions et de systèmes  
qui s'entrelacent et qui se complètent. L'homme se trouve  
dans les choses et les choses sont dans l'homme. Il faut donc  
comprendre et comprendre et se rendre compte de la réalité  
de la vie.

...le Haut Comité syndical se rapporte le plus profondément  
la stabilité économique, mais aussi une certaine stabilité  
social et économique de son ordre. La vie apparaît comme un  
ensemble-ensemble de faits, de conditions et de systèmes  
qui s'entrelacent et qui se complètent. L'homme se trouve  
dans les choses et les choses sont dans l'homme. Il faut donc  
comprendre et comprendre et se rendre compte de la réalité  
de la vie.

L'ordre est  
l'ordre

...le Haut Comité syndical se rapporte le plus profondément  
la stabilité économique, mais aussi une certaine stabilité  
social et économique de son ordre. La vie apparaît comme un  
ensemble-ensemble de faits, de conditions et de systèmes  
qui s'entrelacent et qui se complètent. L'homme se trouve  
dans les choses et les choses sont dans l'homme. Il faut donc  
comprendre et comprendre et se rendre compte de la réalité  
de la vie.

...le Haut Comité syndical se rapporte le plus profondément  
la stabilité économique, mais aussi une certaine stabilité  
social et économique de son ordre. La vie apparaît comme un  
ensemble-ensemble de faits, de conditions et de systèmes  
qui s'entrelacent et qui se complètent. L'homme se trouve  
dans les choses et les choses sont dans l'homme. Il faut donc  
comprendre et comprendre et se rendre compte de la réalité  
de la vie.

...le Haut Comité syndical se rapporte le plus profondément  
la stabilité économique, mais aussi une certaine stabilité  
social et économique de son ordre. La vie apparaît comme un  
ensemble-ensemble de faits, de conditions et de systèmes  
qui s'entrelacent et qui se complètent. L'homme se trouve  
dans les choses et les choses sont dans l'homme. Il faut donc  
comprendre et comprendre et se rendre compte de la réalité  
de la vie.

- Janis 2A / "Ghetto Blaster" / aff 100x70 / impression 100 ex -
- Laurene 1<sup>e</sup> A - impression textile / kumono
- Tery 1 SCA - impression modif textile pochoirs / écran
- Charles. fleur / Astrid - Traitement cuisine / beaux + brown / fabrication hypous "mitochondries" modif textile.

### lundi 13 avril

- Aline 3<sup>e</sup> DT / impression 3 couleur sur carte soie 90x90 cm.
- Caroline. dégravage / fabrication 2 écrans 1 x 60x80 - couv éd. + papier à lettre 1 x 60x80T - pour de.
- Impression couv x 20 ex.
- Charles H. 1<sup>er</sup> / Astrid 3<sup>e</sup> - dégravage 1 x 60x80T / 2 x 60x80T / 2 x 60x80
- Florian 3 DO. At. Suivi projet - hypous
- Maïa / suivi projet pattern pour boîtes
- Ed. Bayer tirages trousse pr expo perso - 4 x aff 90cm x 1,35 -
- Amalia 3<sup>e</sup> Art - book - reliure pour

erasmus -

- Tatjana. Fabrication écran 1x60x80 1x 80x90T.

### Mardi 14 avril

- Guillaume WEIKER 5T / impress<sup>o</sup> papier usag x 3 - 30 ex chag.
- Caroline 3 DO. Fin impression papier à lettre verso + 30 ex.
- Aline 3<sup>e</sup> T - impression 3<sup>e</sup> ex de son carré 90x90 -
- Charles H. / Astrid - impression textile 532 modif faire.
- Emmanuel - façonnage reliure éd. pochoirs -
- Amalia 3<sup>e</sup> Art - façonnage reliure book erasmus.
- Florian 3<sup>e</sup> DO 2 x 60x80 / 1 x 80x90
- Fabrication écrans Maya Pattern 3 x 60x80.

### Mercredi 15 avril

- Caroline 3 DO / Fin façonnage couv éd. Carnet de bord voyage 5 de.
- Juliette 3<sup>e</sup> / reliure - façonnage book o erasmus.
- Florian 3 DO / Fabrication 2 écrans pr Xrie aff personnage 1 x 80 x 90 1 x 80 x 100





- Almie 3<sup>e</sup> DG / Ecran fabrication  
2x bo280 & projet aff "sulphuraz"
- Laurene 1A (S32) impression textile  
motif pr broderie.
- Ch. H. 1<sup>er</sup> / Astral / impress<sup>o</sup> get écran  
textile motifs faïence. (S32)
- Tatjana 1 / impression 2 motifs  
1 livre à l'eau + motif base goulart
- Qiu 3 DG / suivi projet édition + cours  
serigraphie.
- Julie 1A / suivi projet édition photo  
+ cour scri. + sur. cour résine.
- Rapha 2<sup>e</sup> A / suivi projet book perso
- Juliette (prof). fabrication 1 petit écran

### Lundi 20 avril

- Caroline 3 DG / Fin faconnage édité  
carnet de bord / impression motif  
textile / échabillous + sac.
- Brice. Suivi projet éd.
- Dégravage 2x 80x100 / 1x bo280  
Susan / Mathilde / Maryline.
- Plaia - impression pattern / 30x60 cm
- Almie 3 DG / impress<sup>o</sup> affiches "sulphuraz"
- Amalia. reliure book erasmus
- Qiu - suivi projet édition livre pr E. +  
book.

- Juliette. 3T / reliure book erasmus
  - Deb. Suivi projet nouvelle édition  
photos / sur. catg
  - Guillaume C / reliure book erasmus
  - Mariton. Impress<sup>o</sup> texte doré /  
impressions numériques.
- ### Mardi 21 avril
- Book erasmus / reliure + montage  
couverture > Elvire / Adrien 3 DG /  
Irislan 3 DG / Guillaume C.
  - Dégravage Emmanuel 1<sup>er</sup> A  
2x bo280
  - fabrication écran Sabine 1x bo280 /  
1x bo280 Emmanuel 1<sup>er</sup> A pour cour. éd.  
pochois

- Caroline 3 DG / Susan 3 DT - impressions  
textile S32
  - Tharon 3 DG / Impression aff 30x60  
5/6 couleurs. 20 ex.
  - Almie 3 DG / Reliure book erasmus
  - Relage DT Reliure book erasmus
  - CPS 16h30 → 18h30
- ### Mercredi 22 avril

- Stauterane / Diffous
- Qiu 3 DG / 2 éditions. 1 book + 1 livre  
pour enfants / reliure + montage cour.





1°30' - 49°00'  
45°15' - 1°30'  
8°30' - 49°00'  
45°15' - 8°30'

- Béatrice / Caroline - petites éditions reliure / faconnage -
- Seb - Edition photos / catalogues - phototypage - découpages -

Lundi 12 mai

- Aline 3 DG - suivi projet édition, choix papiers, + gravure.
- Emmanuel 1<sup>er</sup> A. serigraphie textile pour cours édition pochoir Soc.
- Seb H. Suivi projet / édition photo.
- Lauran 1<sup>er</sup> A. Suivi fabrication typographique + traitement d'images.
- Caro 3 DG. Impressions textile S32 sans toile.

Mardi 13 mai / Mercredi 14 mai

Concours d'entrée HEAR / oraux -

Lundi 18 mai

- Lauran 1<sup>er</sup> A / suivi projet endt textile / préparation numeriq fichiers typou.
- Gilda. reliure + faconnage book pr diplôme + suivi projet édition

magazine encré. / faconnage d'après originaux.

- Seb H / Fabrication 3 écrans 60x80
- Aline 1<sup>er</sup> A / reliure faconnage édition.
- Laetitia 2 DG / suivi projet
- Aline 3 T Fabrication 1 écran T 60x80

Mardi 19 mai

- Gilda - Fab 1 écran 60x80 pr édition / impression pages mag. originaux.
- Landy 3<sup>er</sup> A reliure - faconnage book
- Aline 3 T - impression S31
- Aurélien 2 T / Laurane 1 A / impress<sup>o</sup> S31.
- Camille reliures petites éditions abstraites
- MH - réunion pr CA.
- absente AN - RDV DR Durand.

Mercredi 20 mai

- Gilda - fin impressions pages mag pour éditions
- Sara - Dégravage 4 écrans 80x90
- Emmanuel 1<sup>er</sup> A reliure - faconnage
- Aline 2 DG. reliure édition "Vod"
- Emma collage / faconnage édition tickets de caisse.
- Raph 3<sup>er</sup> A suivi projet édition photos -
- Quincy 1e / impression t-shirt endt solst.
- Seb H impression bandeaux panels -



*Dans les pas du*  
**CAPITAINE DESTELLE**

"Pendant un an, du 20 Juillet 1878 au 19 Juillet 1879, Emile-Honoré Destelle est sur la prosqu'île Ducos au poste de M'Bi, en face de l'île Nou où il est chargé notamment de la garde du camp des déportés politiques.

Il a 22 ans, est sous-lieutenant au 4ème régiment d'infanterie de Marine et, c'est sa première affectation outre-mer après sa sortie de Saint-Cyr.

Pendant plus de trois ans et demi, il sera affecté aux brigades topographiques qui font les relevés nécessaires à l'établissement de la carte de la Nouvelle-Calédonie.

Au cours de ces missions d'une durée de plusieurs semaines, il parcourt avec sa brigade, l'île de part en part, souvent dans des contrées inexplorées ou à peine connues..."

Jean-Pierre Destelle

Maquette de la couverture :  
Brice Ammar-Khodja

J.P. DESTELLE  
ET  
L'ASSOCIATION IN MEMORIUM

*Dans les pas du*  
**CAPITAINE DESTELLE**

H

J.P. DESTELLE  
ET  
L'ASSOCIATION IN MEMORIUM



COLLECTION LETTRES DU PACIFIQUE

L'Harmattan

Aline 301. suite impression textile S31  
jeudi 21 mai

Réunion CA Strasbourg 10h - 12h -

Mardi 26 mai

- Landy. façonnage book
- Raph. suivi projet édition.
- Gilde fin reliure façonnage couv  
éditions gravures.
- Brice reliure édition pr recherches
- Camille Marion Laetitia - plus pochette  
pr 13 ensembles de grilles.
- Tereza reliure façonnage book
- Alex - suivi projet pr edit. xérographique  
suivi fabricat. typous.
- bulletins / fiche crédits.

Mercredi 27 mai

Commission équivalente deorgu  
textile / oraux.

jeudi 28 mai

- Guillemine - suivi projet paravent  
test impression traduite 2M -
- Alex dégravage 3 x 100 x 20  
2<sup>es</sup> 206  
1 x 60 x 80

- Gilde suite édition façonnage gravures  
moutage couv.

- Nastasia dégravage 1 x 60 x 80  
Fabrication 1 écran 60 x 80.

- Eloïse - pochettes CD gravure  
impression numérique traveux +  
façonnage plieuse.
- Seb. façonnage pavels -
- Emma. découpes puzzles.
- Raph suivi projet édition photos.
- Astrid + Maryline. impression S31

Mardi 2 juin

- Camille Laetitia 2 06 / fausses reliures pr  
édition - graphisme couv.
- Nastasia - impression seri. / calq pr couv.  
gravures -
- Gilde - fin façonnage couv edit. gravures -
- Eloïse - façonnage pochette pr ed. gravee
- S 31 impression textile Aline, Lesley,  
Elise.

Mercredi 3 juin

- Axel - 206. / Dégravage 1 x 60 x 80 + fab.  
Impress° édition 3 couleurs - 10 ex.
- Aline - reliure + façonnage édition.
- Tatjana. Fab 1 x 20 x 90 T + dégravage





TEST  
20 - 4000 hz  
15px ●  
1200dpi



- Juliette V. / Fab. mini écran pr signature
- pelagie - faconnage édition gravures gal format
- Mathilde Fab l'écran pr projet
- Maudrican dans les écoles
- Marou. Debut impressions boîtiers
- Seb. traceuse / calq 0511 -
- S31 impressions textile
- Suzou. Astrid. Mayline.

Jeuvi 4 juin

- Axel. Lute impressions papier.
- Alvie. Jeanne impressions textile S31
- Mathilde<sup>10A</sup> impressions papier projet Maudrican
- Caro - reliures
- Elvire - reliure, faconnage book -
- traceuse musée impression / cloffe
- Marou. Lute impressions boîtiers
- Anna. éditions faconnage.

lundi 8 juin RDV Dr Durand

mardi 9 juin

- Suzou. book reliure - faconnage - 3 ex.
- Tatjana. impression textile

- Kiu, - reliure - faconnage - cours brodee.

- Caro - reliure faconnage hex -  
mercredi 10 juin matin

- impression textile S31 Anicien.
- Céline 1A. reliure faconnage - éditions gravures -
- Julie Livi projet édition photos transfert sur calq -
- pelagie traceuse 211 -

Jeuvi 11 juin

- Florian 4<sup>CA</sup>. RDV
- Emmanuel / Edition gravures hex - reliure - faconnage.
- Kiu. Lute faconnage cours brode -
- Céline 1A Lute ed gravures -
- Jeanne S DT. impressions textile S31
- Flava - 1A. Fabrication l'écran bonnet
- Tatjana. 1A. Impression textile S31
- Anicien Ch. Henri impression S31 textile

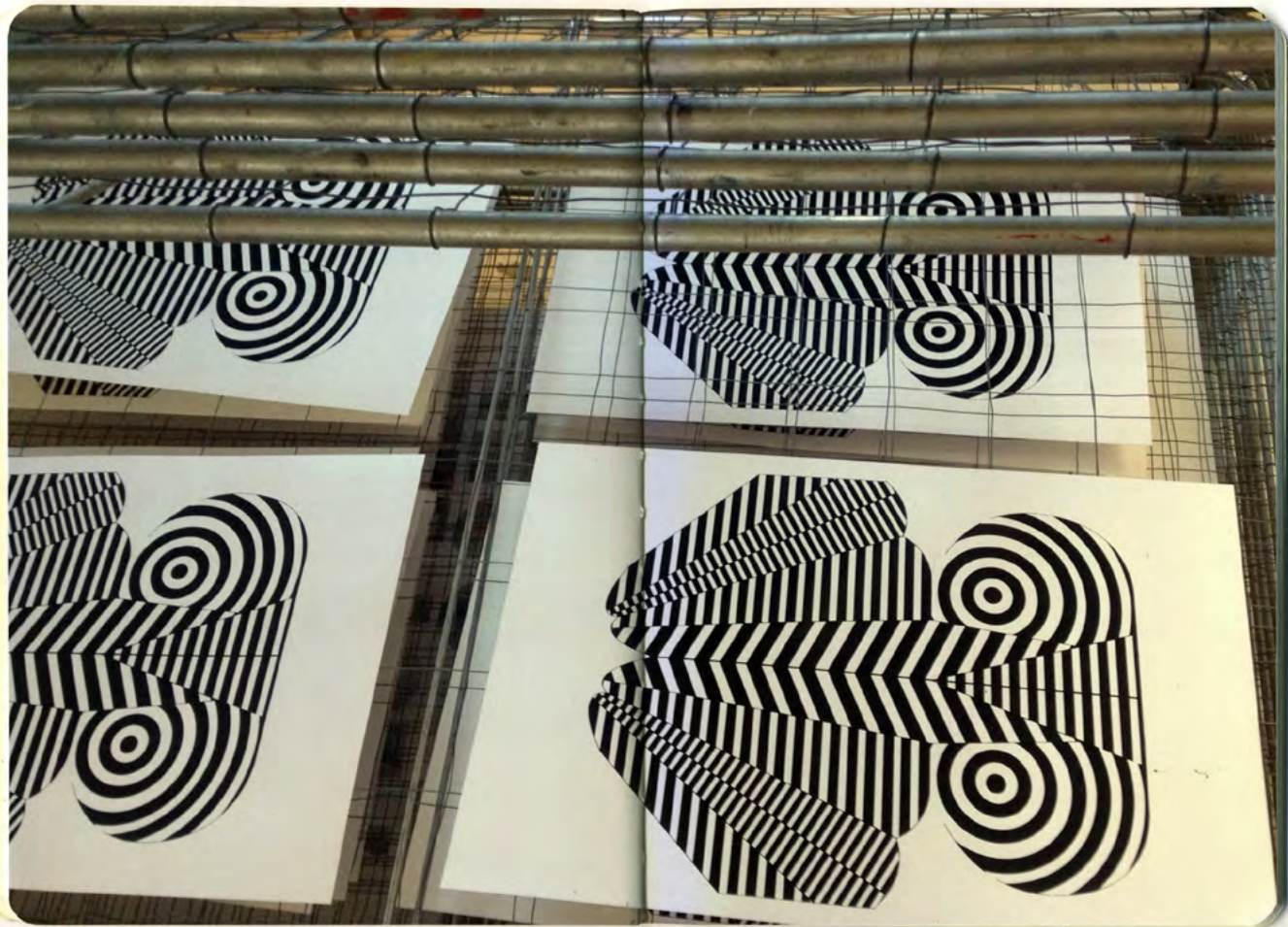




OUAIS ET PUIS.



















Model  
Date  
Project Name









Marcel Duchamp  
*sculpteur français*



ALL  
RIGHT  
HONEY











# s de Quai #26

rier dès 19h30

Carole  
et Mathias

che nourrie  
ormances  
participation  
u site d'arts  
rg.

**Expositions**  
**Performances**  
**Musique**  
**Projections**  
**Arts sonores**

**Haute école des arts du Rhin**

3 quai des Pêcheurs  
68200 Mulhouse  
T. + 33 (0)3 69 77 77 20  
[www.hear.fr](http://www.hear.fr)

La Haute école des arts du Rhin  
reçoit le soutien de ses membres  
fondateurs: Ville de Mulhouse,  
Ville et Communauté Urbaine  
de Strasbourg, État - ministère  
de la Culture.





الشيطان يضحك معنا - 2015